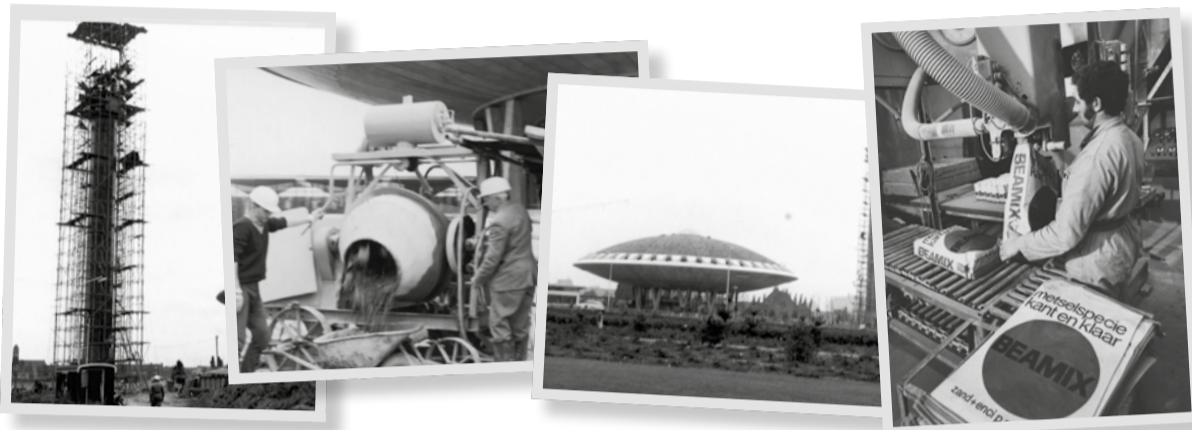


# Weber Beamix Courant

1E EDITIE

## Droge mortel, een revolutionaire innovatie



Door: Bas Huysmans

We leven in 1959, Eindhoven is 'booming business'. Grote industrieën, zoals DAF en Philips, laten Eindhoven op haar grondvesten trillen. Er is veel activiteit en de behoefte aan uitbreiding is groot. Industrierrein De Hurk is nog zo goed als leeg, maar de plannen liggen klaar. Uiteraard is betonmortel een belangrijke component om de groei van Eindhoven en haar industrie mogelijk te maken. Logisch dus dat één van de eerste 'bewoners' van het industrieterrein betonmortel fabriek Beatrix is. Uiteraard gelegen aan de Beatrixhaven.

De verdere ontginning wordt begonnen en forse groei blijkt mogelijk. In 1965 besluit Philips haar innovaties breed met het publiek te delen. Het Evoluon wordt gebouwd. Een voor deze tijd zeer revolutionair ontwerp met gewaagde constructie uitdagingen.

En uiteraard, veel beton! Ook heeft de glijbekisting in Eindhoven zijn intrede gedaan. Na de hoofdconstructie van het nieuwe hoofdkantoor van Philips aan de Boschdijk dient naast de UFO-achtige schotel van het Evoluon een klokkentoren te verrijzen, waarbij

van dezelfde techniek gebruik wordt gemaakt.

Technisch nog altijd een hoogstandje. Nu niet als sterk geraamte van een kantoortoren, maar als een rank esthetisch aantrekkelijk ornament. Een klein probleem viel echter nog te overwinnen. Om de esthetiek voor elkaar te krijgen en een fraai egaal uiterlijk te realiseren, moest de kwaliteit van de toegepaste beton ook voor het eerst aan kleur kwalificaties voldoen.

Tot die tijd hadden zon en regen nog een grote invloed op de

uiteindelijke kleur van het verharde product. Creativiteit was geboden! En zoals dat vaak gaat in een dergelijke situatie zijn omgeving en omstandigheden belangrijk om tot de beste ideeën te komen.

Op een goede dag zaten een constructeur, architect en een 'betonboer' bij elkaar in de kroeg. Na het nodige bier en flinke discussies over het op te lossen probleem stelde de 'betonboer' voor het zand en grind te drogen voor het gemengd werd.

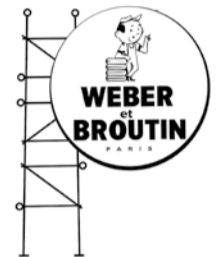
Zo gezegd zo gedaan. Een klein (uiteraard 2e hands) asfalt trommeldrogertje werd op de kop getikt en zand en grind werden gedroogd, gemengd met cement, afgevuld in zakken van 70kg(!) en per platte kar getransporteerd van 'De Beatrix' naar het bouwterrein van het Evoluon.

Inderdaad, droge mortel was geboren. De mix van Trix zag het levenslicht (vandaar Beamix).

Tot de dag van vandaag kunnen we nog iedere dag genieten van het mooie resultaat van deze eerste geprefabriceerde droge mortel in Nederland.

Met trots zeggen we dan ook 'Voorsprong door Oorsprong'

**BEAMIX** KWALITEITSMORTEL  
VAN KILO TOT SILO  
sinds 1965



sinds 1927

### En verder:

Het Cenakel, de poort  
naar de stad ..... Pagina 3

Beamix zet doorstrijken  
op de kaart ..... Pagina 3

Flevopol, het witte goud  
van de bouw ..... Pagina 4

Weber, na 115 jaar niet  
meer weg te denken ..... Pagina 5



## Niet alles is wat het lijkt, een eeuwige illusie

Door: Hans Spoommakers

Eindhoven - Wie kent ze niet? De oude dierentuinen met de uit gaas opgetrokken rechte hokken, waarin de dieren rondliepen. Of de wonderlijke wereld van de Efteling, waar je door het sprookjesbos wandelde en daarna nog even naar de speeltuin ging. De wereld om ons heen verandert. Het liefst willen we in de dierentuin het gevoel krijgen van een echte safari en ook de spannende avonturen in een pretpark willen we zo wonderlijk mogelijk beleven.

### Van dierentuin naar avontuurlijk dierenpark

Het vernieuwde dierenpark wil de bezoekers op een totaal andere manier van de natuur en de dieren laten genieten. Er is gezorgd voor een beter leefgebied voor de dieren. De verblijven zijn aangepast naar een bijna natuurlijke omgeving. Er zijn rotsformaties gecreëerd met een natuurlijke uitstraling. De bezoekers worden voortaan meegenomen op een echte safari. De Bush en de Desert van Burgers' Zoo zijn hiervan sprekende voorbeelden. Ook Artis, Diergaarde Blijdorp, ZOO Antwerpen, Dierenpark Emmen en Dolfinarium Harderwijk hebben in de afgelopen jaren een natuurlijke uitstraling gekregen.

### De speeltuin wordt een attractiepark

Ook in attractieparken zie je deze ontwikkeling terug. Speeltuinen zijn attractieparken geworden. Ieder jaar worden ze groter, uitdagender en realistischer. In de Efteling wordt je meegenomen in een droomvlucht door een wonderlijke wereld. Je overnacht in "oude" huisjes die zijn nagebouwd in een bosrijke omgeving en bezoekt imposante kastelen met vuurspuwende draken. Het avontuur kun je ook aangaan in de klimberg 'Hemelaya' in BillyBird Park Hemelrijk. Rotsformaties die uit het niets oprijzen en die grotten herbergen, maken de beleving compleet.

Lees meer op pagina 2.>



# Niet alles is wat het lijkt, een eeuwige illusie

voorsprong  
door  
oorsprong  
SINDS 1965



> Vervolg voorpagina.

## De eerste gekleurde creatieve modelleer mortel

Beamix heeft voor deze 'natuurgetrouwe illusies' een revolutionaire mortel ontwikkeld. De eerste Creatieve Modelleer Mortel 248, 250 en 252 in de markt. Leverbaar in nagenoeg iedere kleur die men wenst. Deze mortel maakt het mogelijk dat er in twee fases gewerkt wordt. Eerst brengt de betonspuitter een laag specie aan op een ondergrond van voorgevormd gaas op een stalen constructie, of een prefab betonnen ondergrond. De specie kan in variabele laagdiktes van één tot wel vijf centimeter aan-

gebracht worden in één laag. Daarna kunnen de kunstenaars of shapers aan het werk met de spateltjes, krabbers en borsteltjes. Zij hebben zo'n zes uur de tijd om de rotsformaties uit te snijden, vorm te geven en te boetsen. Daarna verhardt de modelleer mortel uit tot een normale constructie beton. Rotsvast, steenhard en duurzaam, zoals de uitstraling doet vermoeden, eeuwenoud.

## Voldoen aan de vraag van morgen door verdere ontwikkeling

Gaandeweg heeft de kunstenaar of shaper zelf de betonspuit ter hand genomen. Door die ontwikkeling is de tijd tussen spuiten en shaper kor-

ter geworden. Verwerkingsmethoden werden aangepast, waardoor de vraag veranderde. Weber Beamix heeft hiervoor een natte spuitbeton ontwikkeld die in één arbeidsgang verwerkt kan worden. Direct na het spuiten van de beton worden de rotsen gecreëerd. De verwerkingstijd van deze mortel is ca. 2 uur. Dit sluit naadloos aan op de vraag van de verwerker.

## Voorsprong door Oorsprong

Wij zijn enorm trots als we ergens in Nederland of België door een dierenpark of attractiepark lopen. Wij kennen de achtergrond van vele creaties, maar de mensen om je heen zijn vaak verrast en veelal hoor je een 'Oh, wat mooi gemaakt'. Als je goed kijkt, kom je ons overal tegen. Rotsen, grotten, versteende bomen, ogenschijnlijk oude dikke vestigingsmuren, fabelachtige aftekeningen

op wanden en op wandelpaden. Allemaal illusies gecreëerd met de Creatieve Modelleer Mortel of een spuitbeton. Een stukje van ons, voor het plezier van iedereen. We deden

het vroeger al, en doen het nu nog steeds. Vandaag de mortel ontwikkelen, zodat we de vraag van morgen kunnen beantwoorden.



ADVERTENTIE

## EEN DROGE OPLOSSING WERKT VAAK STUKKEN SNELLER.



Eigenlijk zijn de droge mortels van Beamix net zo handig als een potje oploskoffie. Water erbij en het is direct klaar voor gebruik.

Beamix fabriceert al meer dan 25 jaar een breed assortiment droge mortelproducten voor de bouw: beton-, metsel-, voeg-, tegel-, repa-

ratie-, stukadoor- en vloermortel. Stuk voor stuk kwaliteitsproducten waarmee u de basis legt voor hoogwaardige resultaten.

**BEAMIX** KWALITEITSMORTEL  
VAN KILO TOT SILO

Beamix Mortelproducten B.V., Eindhoven, Telefoon 040-591300



# Het Cenakel, de poort naar de stad

Door: Judith van Helfteren

**Eindhoven - Voor de inwoners van Tilburg en omgeving zijn ze direct herkenbaar. De woontorens aan de rand van de stad die naast een monumentaal klooster zijn gebouwd, Het Cenakel. De woontorens zijn één van de eerste gebouwen in Nederland die gerealiseerd zijn met doorstrijkmortel. Jacq. de Brouwer, één van de naamgevers van Bedaux de Brouwer Architecten, vertelt er meer over.**

Jacq. de Brouwer is 64 jaar en al 35 jaar aan het bureau verbonden. Deels als bouwkundige en deels als architect. Op de vraag wat hij het mooist vindt aan zijn vak vertelt hij: "Dat je mensen gelukkig kunt maken. Een fijn huis of pand voegt kwaliteit toe aan het leven." Daarnaast vindt hij het bijzonder om de kans te krijgen iets aan een stad of landschap toe te voegen. Hij vertelt daarbij dat er wel veel veranderd is in al die jaren. "De kwaliteit van materialen is enorm verbeterd. Als we kijken naar duurzaamheid, energieverbruik en bouwtechniek is de bouw veel complexer geworden. Allemaal in de goede zin van het woord. Er is een technische verdiepingsslag gemaakt."

## Het Cenakel

Het Cenakel is één van de ontwerpen die door Jacq. zijn gemaakt. De torens staan naast een monumentaal klooster, waaraan het haar naam ook te danken heeft. Het stadsbestuur had de financiële middelen niet om het klooster in zijn geheel te renoveren. Men gaf een woningbouwvereniging de kans om op een gedeelte van het terrein te bouwen. Met eventuele opbrengsten kon het klooster als monument gerestaureerd worden. In het ontwerp is dan ook veel rekening gehouden met het monument. De Brouwer: "Ik heb ervoor gekozen om het gehele woonprogramma te stapelen. Op deze manier kon zoveel mogelijk tuin behouden blijven. Pas-



send bij de rankheid van het klooster werden er twee woningen per laag per toren gerealiseerd. Dikke, zware torens pasten niet in het geheel. Aangezien je op deze plaats de stad binnenkomt, ontstond het idee van een poort. De route naar de stad heeft bochten, waardoor het op sommige punten lijkt alsof je daadwerkelijk tussen de torens doorrijdt."

## De gevel is puur van kleur

Het meest bijzondere aan het gebouw vindt De Brouwer dat je er zo ontzettend fijn kunt wonen. "Je kijkt door hele grote ramen over het buitengebied van Tilburg

heen." Daarnaast vertelt hij dat het voegwerk van het gebouw bijzonder is. "De gevel is puur van kleur, omdat de mortel in de voegen een stapje terug doet. Ik weet zeker dat de kwaliteit van de Beamix Doorstrijkmortel enorm heeft bijgedragen aan de schoonheid van de torens vandaag de dag. De torens zijn nooit wit uitgeslagen en alles ziet er na 20 jaar nog als nieuw uit." En er zijn meer mensen die het met hem eens zijn. Het gebouw is door de lezers van het Brabants Dagblad uitgeroepen tot het meest geliefde hoogbouwproject van de stad.

## Een trouwe partner

Het Cenakel werd in 1996 gebouwd en was het eerste project waarbij Bedaux de Brouwer Architecten koos voor Weber Beamix. Nu, 20 jaar later, maken de architecten in bijna al hun ontwerpen nog steeds gebruik van Beamix Doorstrijkmortel. "We zijn erg tevreden over de kwaliteit van de producten en de technische knowhow. Als de aannemer twijfelt of technische informatie nodig heeft, staat er altijd een team klaar om mee te denken en vragen te beantwoorden. Het team van Weber Beamix komt zelfs op het werk ondersteuning bieden. Enorm servicegericht."

# Beamix zet doorstrijken op de kaart

Door: John Spoler

**Eindhoven - De kwaliteit van metselwerk naar een hoger niveau brengen. Dat was het doel toen Beamix in 1993 een belangrijke rol speelde bij de herintroductie van doorstrijkmortel in Nederland.**

In de basis was doorstrijken geen nieuwe ontwikkeling, althans niet in onze omringende landen. In Nederland echter waren wij opgevoed met de combinatie van 'metselen' en 'voegen'. Het was daarom dan ook erg bijzonder toen Weber Beamix Doorstrijkmortel 341 op de markt bracht.

Tegenwoordig is doorstrijkmortel niet meer weg te denken in de

Nederlandse bouw. De methode waarbij metselen en voegen in één arbeidsgang plaatsvindt, is in technisch en esthetisch opzicht geheel ingeburgerd. Ruim 60% van het metselwerk wordt inmiddels uitgevoerd met doorstrijkmortel. De doorstrijkmortels van Weber Beamix hebben zich ruimschoots bewezen voor bakstenen van de klasse IW1 tot en met IW4.

## De voordelen van doorstrijkmortel, één mortel die meteen afgewerkt kan worden:

- Esthetisch, één kleur zorgt voor een mooi aanzicht.
- Uitslag remmend (UR+), door toevoeging van vochttransport remmende middelen wordt de uitslag op vers metselwerk beperkt.
- Duurzaam, één monolithisch geheel met zeer hoge morteldichtheid.
- Gebruiksvriendelijk, soepel en makkelijk te verwerken door de metselaar.
- Besparing, sneller opleveren van baksteen metselwerk.

# Flevopol, het witte goud van de bouw

Door: Marcel Dubbeldam

Wie kent het niet, het meest verkochte hechtmiddel in de Nederlandse markt, Flevopol. In 1995 bracht Metzger B.V. door uitbreiding van activiteiten het product Flevopol op de markt. Een product dat voorheen door Avis uit Apeldoorn geleverd werd en binnen het assortiment van bouwchemische producten uitgroeide tot het meest verkochte product binnen het assortiment.

Flevopol is een hechtmiddel dat door zijn unieke eigenschappen extreem universeel toepasbaar is. Daardoor is het product sinds jaar en dag geliefd bij voegers, metselaars, stukadoors, tegelzeters en andere vaklui die met mortels werken.

## Aspirientje voor de bouw

Dit product was niet alleen te vinden in vele bedrijfsauto's en werkplaatsen, ook was het dé oplossing bij problemen met hechting. Het product werd dan ook wel het 'aspirientje voor de bouw' genoemd. Geroemd om zijn enorme hechting tussen diverse ondergronden en populair bij iedereen die een goed hechtende vloeroplossing zocht. Het maakte van iedere 'gewone' specie een oersterke specie en gaf een grotere buig- en druksterkte.

## Universeel toepasbaar

Flevopol kende door zijn universele karakter ruim 80 toepassingen, waar in een later stadium nog een aantal uitbreidingen bij kwamen. Flevopol diepgrondeer, Flevopol kwarts, Flevopol iso, Flevopol ondergrondversterker, Flevopol isokwarts en Flevopol aanbrand maakten deze ongekende familie van hecht- en voorstrijkmiddelen tot een zeer succesvol assortiment in de bouw.

De rode draad in het assortiment van Metzger B.V. waren de emmervpakkingen. Ook Flevopol zat in een emmer, waardoor deze niet alleen schoon en hersluitbaar was, maar menig klusser wist na gebruik wel weer een nieuwe toepassing te vinden voor het lege emmertje.

Het witte goud van de bouw is nu jaren later nog steeds voor velen een vertrouwd en graag toegepast product welke dagelijks nog vele oplossingen biedt voor hechtingsvraagstukken in de bouw.

**METZGER**  
bouwhulpstoffen

*'Meer dan 80 toepassingen... Zó ongekend breed inzetbaar is Flevopol van Metzger'*

**FLEVOPOL**  
HECHTEMULSIE EN VOORSTRIJKMIDDEL

*Zeer geschikt als:*

- Voorstrijk voor mortels en pleisterlagen
- Anti-stuifmiddel voor verbrande vloeren
- Morteloeslagmiddel voor verbeterde hecht-, druk-, buigsterkte
- Anti-verbrandingsmiddel onder mortels
- Verdichtings- en verwerkingsverbeteraar van mortels

- voorstrijkmiddel en hechtbrug voor afwerkklagen
- hechemulsie voor mortelverbetering

ADVERTENTIE

Het woord Flevo is nog nieuw. Men denkt direct aan onze nieuwe Flevopolder, die een begrip wordt voor Nederland en ver daar buiten. Want men kan er op bouwen.

Het woord Flevopol is nieuwer. Men denkt aan het moderne plastic bindmiddel. Flevopol wordt na kennismaking zeker een begrip voor Nederland en ver daar buiten. Want men kan er mee bouwen.

Bouwen is misschien wel het belangrijkste van het hele leven. Bouwen aan een betere toekomst, of het bouwen van scholen, huizen of steden. Bij al deze bouwsels speelt het beter kunnen een grote rol.

Flevopol helpt u erbij.

Het is een modern plastic bindmiddel.

## DIT DOET FLEVOPOL VOOR U

- Flevopol maakt van een 'gewone' cementspecie een oersterke specie en geeft een grotere buig- en druksterkte. Haarscheuren uitgesloten. Flevopol in specie voorkomt óók stofvorming en verhoogt de oliebestendigheid.
- Het aanbrengen van schuurspecie op gladde onderlagen zoals b.v. trilbeton, prefab. platen e.d. wordt een moeiteloos karweitje zonder risico.
- Ook voor andere problemen, zoals reparaties van betonwerk, het zetten van tegels op gladde ondergrond, zoals b.v. oude granitvloeren, beton-emaile e.d., het opnieuw uitlakken van oude cementvloeren (zonder ruwplakken) staat Flevopol geheel naar uw hand. Bij al deze werkzaamheden bespaart u met Flevopol veel tijd. Waarom? Omdat de specie zich gemakkelijker en sneller laat verwerken.
- Oude stuivende cementvloeren maakt Flevopol voor u gemakkelijk stofvrij.
- Nóg meer biedt Flevopol u. U kunt er een fraai glanzende, glasheldere en niet vergelende glazuurlaag mee aanbrengen op beton-emaile, structuurverven enz.

## ZO GEBRUIKT U FLEVOPOL

- Als bindmiddel voor bijvoorbeeld cementcomposities en schuurspecie gebruikt u een mengverhouding in het aanmaakwater van ca. 1 : 6.
- Voor reparatie van betonwerk en dergelijke verdient het aanbeveling om gebruik te maken van 'n mengverhouding van 1:3.
- Een goede, niet vergelende glazuur krijgt u met een mengverhouding van 1 liter Flevopol op 1 à 2 liter water.
- Bij het stofvrijmaken van cementvloeren begint u met stofzuigen of vegen. Vetresten oplossen met heet sodawater. Dan kunt u de vloer inwassen met een mengsel Flevopol/water 1 : 4. Na droging gebruikt u dan Flevopol/water 1 : 1.
- Als er ijzerhoudend zand verwerkt moet worden, is het verstandig een eetlepel ammoniak aan het mengwater toe te voegen om roestvorming (gele kringen) te voorkomen.
- Voor speciale gevallen zal Avis-Kranenburg Verf N.V. u graag adviseren.

## FLEVOPOL

is de 'onzichtbare hulp' waar u op kunt bouwen.

In die materialen waarbij u Flevopol gebruikt blijft dit moderne bindmiddel zelf onopvallend. Want Flevopol is reukloos, kleurloos en onbrandbaar. Ook is Flevopol zwak zuur- en loogbestendig. Verder is het de moeite waard te weten, dat het met water afdunbaar is, maar na droging watervast wordt.

## FLEVOPOL

lijkt een toverwoord

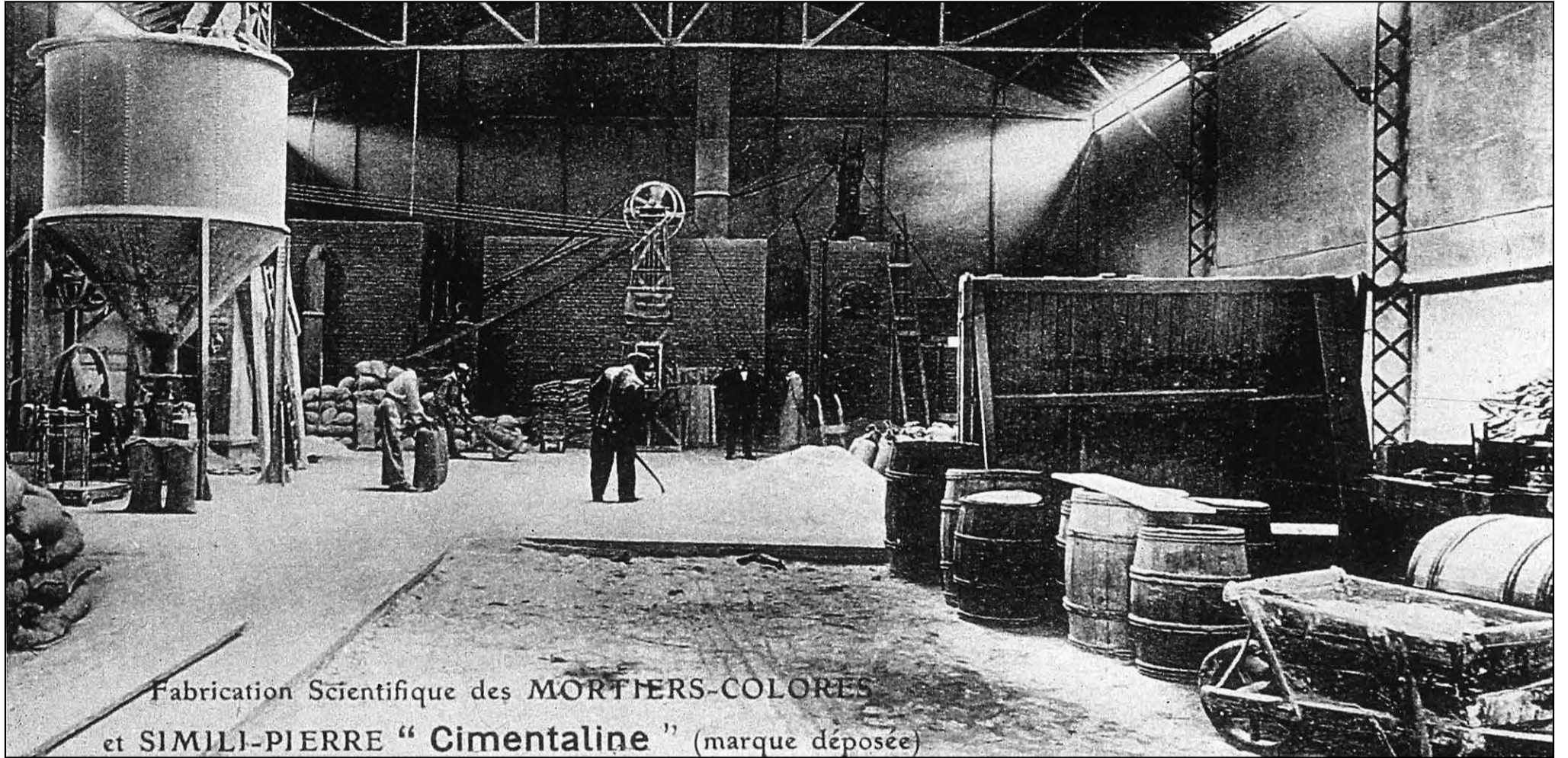
Jal De legio toepassingen en het grote gemak, de tijdsbesparing en de betrouwbare werking maken van Flevopol bijna een tovermiddel. Neem zelf de proef!

Flevopol in  
25 kg verpakking (roestvrij)  
10 kg verpakking (proefbus)  
5 kg verpakking (emmer)

Uw bestellingen worden graag geaccepteerd en snel uitgevoerd door Avis-Kranenburg Verf N.V.

# Weber, na 115 jaar niet meer weg te denken

voorsprong  
door  
oorsprong  
SINDS 1965



Fabrication Scientifique des MORTIERS-COLORES  
et SIMILI-PIERRE "Cimentaline" (marque déposée)

Door: Marco Vonk

**De geschiedenis van Weber gaat terug tot het begin van de 20ste eeuw. In 1927 besloten George Weber en Jean-Baptiste Broutin om hun familiebedrijf samen te voegen tot één nieuw bedrijf: Weber et Broutin.**

Het bedrijf specialiseerde zich in de productie en verkoop van gips- en kalkstucmortels voor het bepleisteren van buitengevels; tot op de dag van vandaag één van de meest gebruikte gevelbekledingen in een groot aantal Europese landen. De productie vond plaats in hun fabrieken in Parijs. Na de Tweede Wereldoorlog breidde het bedrijf zich uit in de renovatie markt. Het bedrijf groeide gestaag en werd in 1970 opgenomen in de Poliet groep die de expansie buiten Frankrijk mogelijk maakte. Uiteindelijk resulteerde de opmars in 1996 in de overname door Saint-Gobain en de introductie van de nieuwe en huidige naam: Saint-Gobain Weber.

## Weber in Nederland

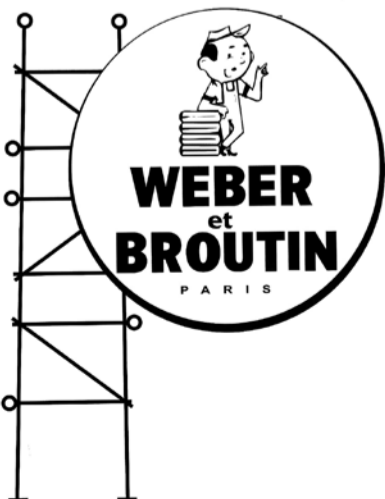
Voor Nederland begint de geschiedenis als Saint-Gobain Weber begin 2000 het bedrijf Metzger overneemt. Met merken als Cebapoeder, Flevopol, Hamoline en Rhinodex bouwde Metzger al sinds 1904 aan haar positie als probleemoplosser. En met succes, want vrijwel elke bouwprofessional is bekend met deze iconen uit de bouw. Toch duurde het tot 2008 voordat de naam Weber wat meer bekendheid kreeg. Door de overname van de Maxit groep kwamen op dat moment vier wereldberoemde merken bij elkaar: Weber, Metzger, Beamix en Maxit.

Hierna ging het snel met Weber: allereerst werden de Maxit activiteiten omgedoopt tot Weber, niet lang daarna gevolgd door het complete Metzger assortiment. Vervolgens verscheen Weber tegelijk prominent op de markt, zowel in de profes-

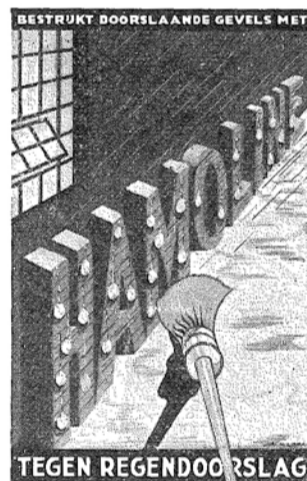
sionele bouwhandel als in de Doe-Het-Zelf bouwmarkten. Het laatste hoogtepunt is de introductie van Vloeibare ZandCement VZC®: een revolutionair product dat het maken van zandcement dekvloeren wel heel erg makkelijk maakt.

## Compleet assortiment

Inmiddels is Weber actief in 57 landen met in totaal 200 fabrieken. Weber staat voor innovatieve producten van hoge kwaliteit op het gebied van tegel, buitengevelisolatiesystemen, cementgebonden gietvloeren, civiele techniek, waterdichting, reparatie en hulpstoffen. De huidige naam Saint-Gobain Weber Beamix mag dan wel wat lang zijn, maar dekt de lading perfect: met de merken Weber en Beamix wordt er een compleet assortiment van producten, diensten en oplossingen op de markt gebracht voor iedereen die bouwt, gebaseerd op 350 jaar kennis en ervaring van Saint-Gobain.



ADVERTENTIE



## Doorslaande Gevels

zijn de oorzaak van veel ongerief!

De muren gaan er onogelijk uitzien!

Het behangsel slaat uit en laat los!

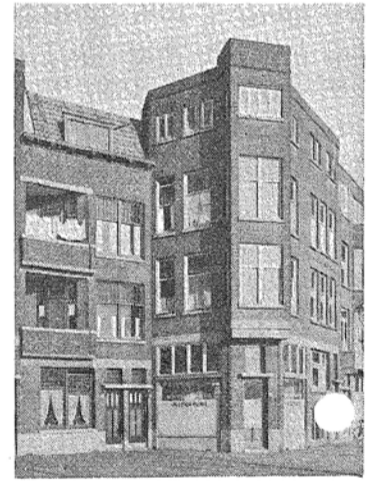
De verf verveert!

De huizen worden ongezond!

★

## HAMOLINE

maakt bakstenen gevels, muurvlakken van beton of pleisterwerk in het algemeen door één enkele bestrijking waterdicht!



Gevels te Z. waterdicht gemaakt met Hamoline

## Ondanks slagregen toch droge muren!

TH. L. VAN DEN Y.

Wassenaar, 3 Juni 1937

Sedert 10 jaren sloeg een buitenmuur erg door, zóó dat het behangsel losliet en de regen zelfs tot het plafond van een lager gelegen verdieping doordrong, wat in het najaar en winter veel last heeft veroorzaakt. Vorige zomer (1936) bestreek ik de muur met „Hamoline“ en voor het eerst na al die jaren was de muur, niettegenstaande de buitengewoon vele regens in dezen winter, volkomen droog. Ik ben daarom met het „Hamoline“ bijzonder tevreden.

B. L.

Metselaar

Capelle ald IJssel, 7 Maart 1941

Uw Hamoline heb ik in December 1938 voor een zeer sterk doorslaande gevel gebruikt en de resultaten waren, ondanks het minder gunstige weer — midden in den winter — verbluffend. Tot op heden hebben de bewoners niet de minste last meer van regendoorslag. Ik heb het gedurende de zonnige middaguren opgestreken en een flinke, stevige kwast gebruikt. Ik kan dit materiaal in alle opzichten aanbevelen.

Hoe vaklieden vóór 1940 oordeelden:

P. P. E.

Mr. Stukadoor

Groningen, 18 Febr. 1937

Hiermede voldoe ik gaarne aan Uw verzoek, omtrent mijn bevindingen met „Hamoline“ verslag te doen. Het product is uitstekend bevallen en de muren tot op heden nog droog, van binnen, na dezen zeer natten winter. „Hamoline“ is aan te bevelen en voldoet, mits gebruikt volgens de aanwijzing, uitstekend.

FIRMA GEBR. B.

Aannemers

Oud-Beijerland, Febr. 1937

Zowel als voor alle andere preparaten, welke in ons bedrijf van U worden betrokken en verwerkt, moeten wij ook onze tevredenheid doorgeven over het resultaat, dat wij hebben met het toepassen van Uw kleurloze steenbescherming „Hamoline“. Wij hebben werkelijk in „Hamoline“ een steenbescherming gevonden, die niet teleurstelt, en waar wij vooral met dezen natten winter plezier van hebben, wat wij zelf meer zullen toepassen en wat wij een ieder kunnen aanbevelen.



Gevels van huizen te H. met Hamoline gedicht

Fa. W. v. D. Jr. te R.  
Spec. in het waterdichtmaken  
van kelders en gevels  
12 Nov. 1951

Voor het prepareren van gevels tegen regendoorslag, door het bespuiten met een kleurloze steenbescherming, hebben wij sinds 1938 Uw „Hamoline“ toegepast. Als wij U mededelen, dat deze gevelbespuitingen in het daarvoor geëigende seizoen het hoofbestanddeel van ons werk vormen, zal het U duidelijk zijn, dat wij reeds vele gevels behandeld hebben. En nimmer hebben wij over ons werk, dat wij onder de grootst mogelijke zekerheid uitvoeren, enige klacht ontvangen. De resultaten waren steeds tot volle tevredenheid van onze opdrachtgevers. Daarom verwerken wij uitsluitend „Hamoline“.

