

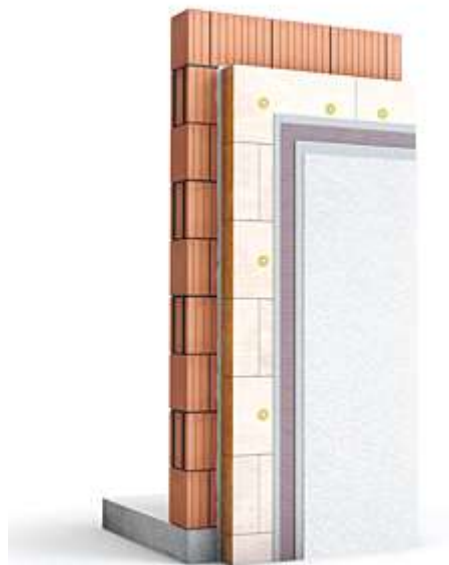
webertherm Plus Ultra

Buitengevelisolatie systeem met hoge isolatie waarde van resol schuim.

Producteigenschappen:

- Ideaal voor hoogwaardig geïsoleerde bouw ontwerpen.
- Slanker ontwerp van het systeem.
- Thermische isolatie voor renovatie en nieuwbouw.

1. Toepassingsgebied:



- De webertherm plus ultra is een buitengevelisolatie systeem met isolatieplaten van resol schuim en minerale pleisters volgens EN 998-1 of pasteuze afwerking Pleister volgens EN 15824
- Het wordt gebruikt om de thermische isolatie van oude en nieuwe gevels en / of plafonds te verbeteren.
- Het kan worden gebruikt voor hoge gebouwen.
- Het is bijzonder geschikt voor het isoleren van gevels, waarbij een slankere systeemontwerp nodig is.
- Het systeem kan ook worden gebruikt voor het herstel van beschadigde en gebarsten nieuwe en oude gevels.
- Geschikte ondergronden zijn o.a. beton en metselwerk.

2. Certificering:

- De webertherm plus ultra buitengevelisolatie systeem is officieel gecertificeerd met het KOMO attest onder nummer: IKB2401/12 volgens BRL 1328.
- Brandgedrag: Het buitengevelisolatie systeem is moeilijk ontvlambaar B-s1, d0 volgens EN 13501-1 (met silicaat afwerklaag: brandvertragend klasse B-s2, d0 volgens EN 13501-1)
- De goedkeuring is alleen geldig voor het complete systeem. Er mogen geen materialen uitgewisseld of vervangen worden. Bij gebruik van niet-systeem gebonden componenten vervalt de certificering en kunnen geen garanties verstrekt worden.

3.1 webertherm lijm- en wapeningsmortel

webertherm plus ultra: lijm en wapeningsmortel

webertherm 370: lijm-mortel

Verdere details over de lijmen en wapeningsmortel, zie de product informatie bladen.

3.2 webertherm isolatieplaten

webertherm plus ultra webertherm RS	RS 021 gevel plus ultra	RS 021 gevel plus ultra
Warmtegeleidingscoëfficiënt λ (NEN EN 13166) W/(m.K):	0,022 (tot 44 mm)	0021
Densiteit [kg/m ³]:	35	35
brandgedrag Euro brandklasse (NEN EN 13501-1):	C-s2, d0 (naakt product)	C-s2, d0 (naakt product)
Diffusieweerstand μ :	35	35
Afmetingen [cm]:	120 x 40	120 x 40
Diktes [mm]:	20 - 40	50 - 200
Randen:	stomp	stomp

3.3 webertherm 310/311 wapeningsgaas grof / fijn

Het gaas is gemaakt van zeer scheurvast glasvezels en is voorzien van een alkali-resistente coating.

Scheurweerstand volgens EN 13496

webertherm	310	311
Bij levering [N/5cm]:	> 2000	> 2000
Na alkalische belasting [N/5cm]:	> 1300	> 1000
Gewicht [g/m ²]:	200	160
Maaswijdte [mm]:	Ca. 8 x 8	Ca. 4 x 4
Kleur: μ :	bordeaux	bordeaux

3.4 webertherm pluggen

De webertherm pluggen worden gebruikt om de stabiliteit te garanderen.

Schotel diameter [mm]:	60
Boor diameter [mm]:	8
Verankeringsdiepte (HEF) [mm]:	25-65, afhankelijk van de wand
U-value reductie [W/m ² .K]:	< 0,002
Toepassing:	Goedgekeurde ankers om de stabiliteit te waarborgen.

3.5 weberprim 403 Universele Primer

De weberprim 403 primer dient hoofdzakelijk om de waterhuishouding te reguleren van de dun lagige sierpleisters. Tevens is zuigend vermogen te reguleren en de een betere hechting te verkrijgen. Met een primer is het aanbrengen van de buitengevelisolatie sierpleister eenvoudiger. Het is ook mogelijk de mortelweefsel laag vooraf te bevochtigen.

3.6 Afwerkklagen

De volgende afwerkklagen kunnen worden gebruikt:

- webertop 200, 203 Aqua Balance, 204 Aqua Balance
- webertop 206; Edel krabpleister
- weberstar 220 Aqua Balance, weberstar 221, weberstar 223 Scheibenputz
- weberstar 240, weber.star 244 Reibeputz
- weberstar 261 Vrije structuren
- weberstar 281
- weberpas 430 Aqua Balance, weberpas 431 Aqua Balance; dispersie pleisters
- weberpas 460 Aqua Balance, weberpas 461 Aqua Balance; silicaat pleisters
- weberpas 471 Siloxan pleister
- weberpas 480 Aqua Balance, weberpas 481 Aqua Balance; siliconen pleisters

Eigenschappen	
Minerale afwerkklagen (weberstar / webertop):	
Sterkteklasse / Mortel groep:	CS I en II CS / PIC
Druksterkte [N/mm ²]:	>1
Waterabsorptiecoëfficiënt w [kg/m ² ·vh]:	< 0,5
Diffusieweerstand μ:	≤ 20
Bindmiddel:	Gebluste kalk, wit cement
Pasteuze afwerkklagen (weberpas / Aqua Balance):	
Waterabsorptiecoëfficiënt w [kg/m ² ·vh]:	< 0,5
Diffusieweerstand μ:	60-190
Bindmiddel:	Dispersie, waterglas (alleen weberpas 460 / Aqua Balance / weberpas 461 / Aqua Balance)

De reflectiewaarde van de afwerkpleisters dient ≥ 20 te zijn. Voor meer informatie zie de betreffende productinformatiebladen en verwerkingsrichtlijnen, zoals de NPR 3924.

3.7. Toebehoren

Een aantal toebehoren zijn beschikbaar voor de correcte verwerking van het systeem:

- webertherm 313/314, weefsels hoek grof / fijn voor hoekversteving.
- webertherm 315, glasvezel diagonale wapening pijlen.
- webertherm 345, B1 vul schuim, voor het vullen van kleine isolatie lekken.
- APU profielen voor kozijn aansluitingen.
- Gevel decoratieve profielen voor gevels.

- Stucprofielen voor hoeken en aansluitingen.