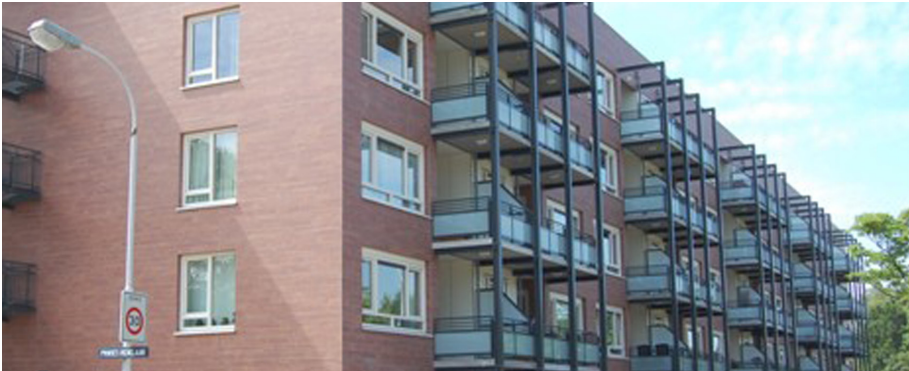


Productinformatieblad



Isolatieplaat WALLMATE EXL is een geëxtrudeerd polystyreen hardschuim isolatieplaat met homogene, gesloten celstructuur, voorzien van vlamvertragend middel.

Toepassing

Thermische isolatie voor de Strong Therm en Extreme Therm buitengevelisolatiesystemen.

Leveringsvorm

In pakken met folie omwikkeld.

Verkrijgbaarheid

Op aanvraag, maakt onderdeel uit van het complete buitengevelisolatie pakket.

Product eigenschappen

Mechanische eigenschappen

Druksterkte (EN 826) bij breuk of 10% vervorming: 300kPa (0,30N/mm²)

Treksterkte (EN 1607): 400kPa (0,40N/mm²)

Schuifsterkte (EN 12090): 250kPa (0,25N/mm²)

Thermische eigenschappen

Plaat dikte Warmtegeleidingscoëfficiënt Warmteweerstand

dN	λD	RD
mm	W/mK	m ² K/W
50	0,029	1,70
80	0,030	2,65
100	0,030	3,30

Toleranties (maximaal):

Plaat dikte

dN	dikte	breedte	lengte
mm	mm	mm	mm
50	-1, +1	-0, +3	-0 +10
80	-1, +1	-0, +5	-0 +10

Productinformatieblad



100 -1, +1 -0, +5 -0 +10

Dimensionele stabiliteit

48hr bij 23°C/90%RV (EN 1604) < 2%

48hr bij 70°C/90%RV (EN 1604) < 5%

Hygrische eigenschappen (wateropname)

Volledige onderdompeling (EN12087) < 1,5vol%

Diffusieweerstandsgetal (EN 12086) 100

Capillariteit: geen

Diversen

Brandgedrag (product): Euroclass E

Lineaire uitzettingscoëfficiënt: 0,07 mm/m/K

Temperatuurbestendigheid: -50°C/ +75°C

Classificatie

Volgens de EG criteria wordt dit product niet als gevaarlijk ingedeeld.

CE?markering: XPS- EN 13164-T3-CS(10\Y)300-DS(TH)-TR400.

Kleuren

Blauw

Gereedschap

Snijmachine, zaag, mes.

Verbruik

Vier platen per 3m², exclusief snijverlies.

Gebruiksaanwijzing

Vorbereiding

Weber Wallmate EXL is een isolatieplaat uit geëxtrudeerd polystyreen, geschikt voor het **Strong Therm** en **Extreme Therm** gevelisolatiesysteem.

De ondergrond dient droog, schoon, stabiel, vrij van losse delen en vlak te zijn. Indien noodzakelijk de ondergrond vooraf reinigen onder hoge druk.

Verwerken

Weber Wallmate EXL wordt handmatig verwerkt m.b.v. lijm- & bekledingsmortels uit het **webertherm** gamma.

weber Wallmate EXL laat zich makkelijk bewerken met handgereedschap zoals mes, handzaag, rasp etc. Indien er veel isolatieplaten op maat dienen te worden gemaakt, verdient het de aanbeveling hiervoor een speciale gloeibeugel of zaagtafel aan te schaffen.

Voor uitgebreide verwerkingrichtlijnen verwijzen wij u naar het verwerkingsadvies. **Weber Wallmate EXL** wordt verlijmd, startende met een RVS sokkelprofiel dat doormiddel van slagpluggen, waterpas aan de ondergrond wordt bevestigd. Eventueel voor het uitvullen gebruik maken van opvulstukjes. Aan hoek- en rechte aansluitingen, tussen de sokkelprofielen 4 mm ruimte vrijhouden door gebruik te maken van de verbindingstukjes.

Afhankelijk van de ondergrond wordt de lijm mortel aangebracht volgens de puntrand- of volvlak verlijming.

Bij minder vlakke ondergronden; **webertherm** lijm- en bekledingsmortel aanbrengen volgens de puntrand verlijming. De lijm mortel worstvormig langs alle zijden van de isolatieplaat en tweemaal over de breedte aanbrengen en onmiddellijk tegen de ondergrond aandrukken.

Bij vlakke ondergronden; **webertherm** lijm- en bekledingsmortel aanbrengen volgens de volvlak verlijming. De lijm mortel aanbrengen over de gehele achterzijde van de isolatieplaat door middel van een getande spaan (20 x 20) en onmiddellijk tegen de ondergrond aandrukken.

Let op dat er geen lijm mortel tussen de plaatnaden komt.

Voor de bekledingslaag; zie verwerkingsadvies **webertherm** lijm- & bekledingsmortels.

Productinformatieblad



Technische informatie

Mechanische eigenschappen

Druksterkte (EN 826) bij breuk of 10% vervorming: 300kPa (0,30N/mm²)

Treksterkte (EN 1607): 400kPa (0,40N/mm²)

Schuifsterkte (EN 12090): 250kPa (0,25N/mm²)

Thermische eigenschappen

Plaat dikte Warmtegeleidingscoëfficiënt Warmteweerstand

dN	λD	RD
mm	W/mK	m ² K/W
50	0,029	1,70
80	0,030	2,65
100	0,030	3,30

Toleranties (maximaal):

Plaat dikte

dN	dikte	breedte	lengte
mm	mm	mm	mm
50	-1, +1	-0, +3	-0 +10
80	-1, +1	-0, +5	-0 +10
100	-1, +1	-0, +5	-0 +10

Dimensionele stabiliteit

48hr bij 23°C/90%RV (EN 1604) < 2%

48hr bij 70°C/90%RV (EN 1604) < 5%

Hygrische eigenschappen (wateropname)

Volledige onderdompeling (EN12087) < 1,5vol%

Diffusieweerstandsgetal (EN 12086) 100

Capillariteit: geen

Diversen

Brandgedrag (product): Euroclass E

Lineaire uitzettingscoëfficiënt: 0,07 mm/m/K

Temperatuurbestendigheid: -50°C/ +75°C

Houdbaarheid

weber Wallmate EXL kan buiten worden opgeslagen. Bij opslag gedurende langere tijd dienen de platen tegen direct zonlicht (UV) te worden beschermd, bij voorkeur in de originele verpakking. Bij opslag op open bouwterreinen maatregelen nemen tegen het wegwaaien.

let op

Het effect van een thermische isolatielaag wordt sterk beïnvloed door de zorg die wordt besteed aan de uitvoering. De aansluitingen onderling dienen zorgvuldig te worden uitgevoerd. Nooit met PUR opvullen.

De aansluitingen met de omringende constructies, dienen zodanig te worden uitgevoerd dat indringing van water en/of scheurvorming ter hoogte van spanningsvelden wordt vermeden. Aansluitingen met gebouwdelen afdichten met compriband.