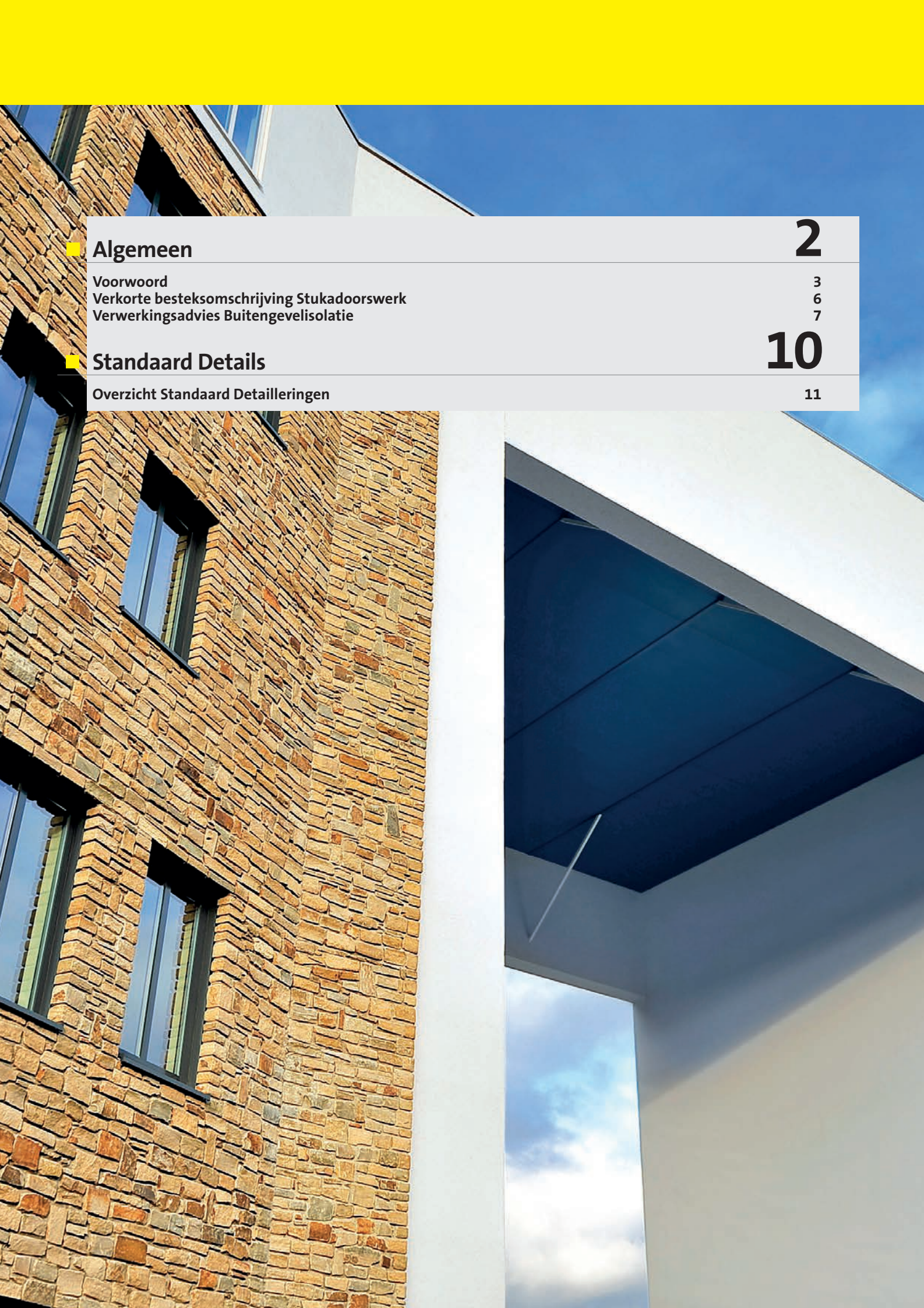




**BUITENGEVELISOLATIE SYSTEMEN**  
STANDAARD DETAILBOEK



■ **Algemeen**

**2**

Voorwoord

3

Verkorte besteksomschrijving Stukadoorswerk

6

Verwerkingsadvies Buitengevelisolatie

7

■ **Standaard Details**

**10**

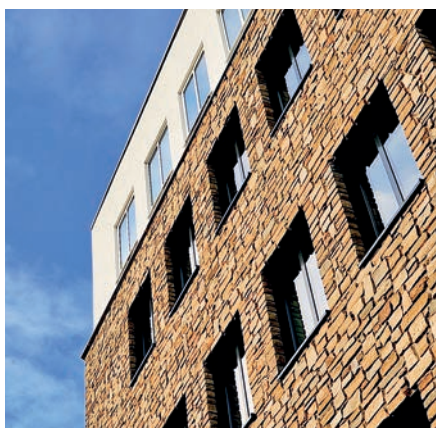
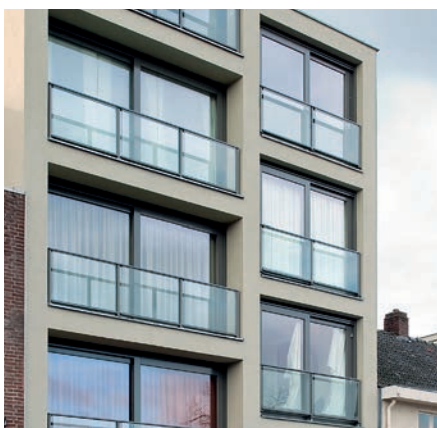
Overzicht Standaard Detailleringen

11

# Voorwoord

De kwaliteit en duurzaamheid van buitengevelisolatie is voor een groot gedeelte afhankelijk van de toepassing en uitvoering van aansluitingsdetails. Weber Beamix ontwikkelde voor u een aantal standaard detailleringen voor de meest voorkomende situaties. Ieder project is verschillend, vandaar dat wij voor u projectspecifieke details hebben uitgewerkt, deze vindt u vanaf pagina 11. In de verkorte besteksomschrijving staan de toe te passen materialen vermeld en de te volgen werkwijze. Al deze gegevens maken een compleet projectboek. Dit boek is indicatief van karakter, er kunnen geen rechten aan worden ontleend. Bij verzekerde werken altijd een kopie aan de verzekeraar overleggen ter controle. Na goedkeuring door verzekeraar kan worden begonnen met de werkzaamheden.

Voor andere vragen kunt u altijd contact opnemen met onze helpdesk, zij helpen u graag verder op 040-2597 900 (Saint-Gobain Weber Beamix B.V). Of surf naar [www.weberbeamix.nl](http://www.weberbeamix.nl) voor aanvullende informatie.







# **BUITENGEVELISOLATIE SYSTEMEN**

VERWERKINGS ADVIES

# Verkorte besteksomschrijving Supertherm Stukadoorswerk

<b>Waterslagen</b>	Voor aanvang van de isolatiewerkzaamheden dienen de waterslagen gemonteerd te zijn. Waterslagen bij montage ruim in de kit wellen. Openstaande naden tussen kopschotje en waterslag waterdicht maken d.m.v. kit cq. drainagestukjes.
<b>Steiger</b>	Steiger dient aan de bovenzijde voorzien te zijn van witte kappen tot op het bovenste slag, verder voorzien van regenwerende netten. Slagen om de 2 meter, muurafstand in overleg met applicateur i.v.m. maatvoering van de EPS.
<b>Ondergrond</b>	Ondergrond dient zo vlak mogelijk te zijn (tolerantie ca. 3mm). Kozijnen dienen waterdicht in de gevels gemonteerd te zijn d.m.v. Fiberband. Dakrandaansluitingen dienen eveneens waterdicht aangesloten te zijn.
<b>Verlijmen</b>	EPS 60 GI/WDV platen in halfsteensverband goed aansluitend verlijmen met weber lijm mortel. Waar nodig starten op een sokkelprofiel. Openstaande naden vullen met stroken van het zelfde materiaal dan wel met PUR. Minimale vertanding 15 cm. Alle aansluitingen met niet te isoleren (ge)bouwdelen waterdicht aansluiten middels Compriband 15/2. Horizontale vlakken tevens mechanisch bevestigen met slagpluggen.
<b>Mortel/weefsellaag</b>	Na het aanbrengen van de pluggen en voorafgaand aan het aanbrengen van de mortel/weefsellaag eerst diagonaalstroken weefsel van 30*30 cm aanbrengen op de hoeken rond de gevelopeningen. Op alle uitwendige hoeken RVS hoekprofielen met weefsel plaatsen. Daarna laag Weber Multi lijm- en bekledingsmortel aanbrengen. In deze laag het Wapeningsweefsel ten minste 10 cm overlappend aanbrengen. Weefsel dient volledig te zijn ingebed, wafeleffect mag zichtbaar zijn.
<b>Eindafwerking</b>	Na voldoende uitharden van de mortel/weefsellaag kan de eindafwerking worden aangebracht.

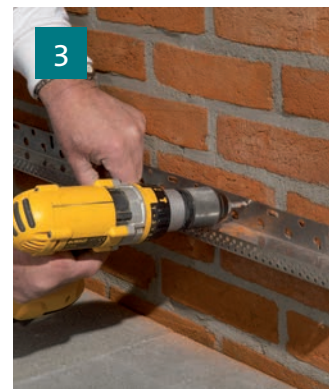
## Toegepaste Materialen

Isolatieplaten:	EPS 60 GI/WDS 100 mm (of andere diktes)
Lijmmortel:	<b>weber.therm 301/304</b>
Bekledingsmortel:	<b>weber.therm 301/304</b>
Wapeningsweefsel:	<b>weber.therm 311</b>
Afwerklaag:	Diverse keuzemogelijkheden in sierpleisters o.a. <b>weber.pas 481 K1,5</b>
Toebehoren:	RVS of PVC Hoekprofielen met weefsel Cellenband 15/2 Fiberband RVS Sokkelprofielen



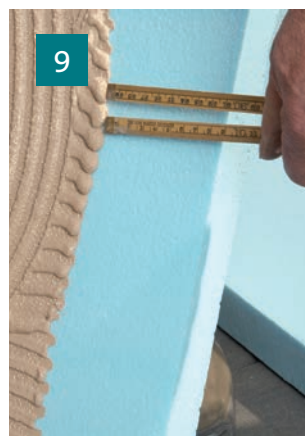
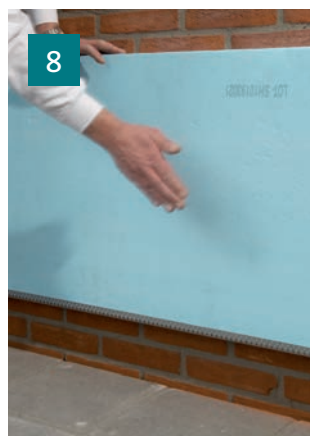
## Vorbereiden van de ondergrond

1. Verzamel de producten
2. De ondergrond dient droog, vlak en draagkrachtig te zijn. vrij van stof, vet en algen. reinig, indien noodzakelijk, de ondergrond met een hogedrukpuit.
3. RVS sokkelprofielen met slagpluggen waterpas aan de ondergrond bevestigen, eventueel uitvullen met opvulstukjes.
4. Bij de hoeken en rechte aansluitingen tussen de sokkelprofielen 4mm ruimte houden. Gebruik hiervoor verbindingstukjes



## Aanbrengen van de lijmspecie

5. Meng de lijm- en bekledingsmortel volgens de gebruiksaanwijzing op de verpak king tot een lijmspecie.
- 6a. Bij minder vlakke ondergronden: breng de lijmspecie aan volgens de puntrand verlijming.
- 6b. Bij vlakke ondergronden: breng de lijmspecie aan volgens de volvlak verlijming. Gebruik hiervoor een 20mm getande spaan.
7. Plaats de isolatieplaat tegen de ondergrond. Let op dat er geen lijmspecie tussen de plaatnaden komt.
8. De isolatieplaat vastkloppen tegen de ondergrond.
9. Bij hoekaansluitingen de lijmspecie vrijhouden van de rand.
10. Op de hoek de platen in verband zetten.







11



12a



12b



12c



13

## Systeempluggen aanbrengen

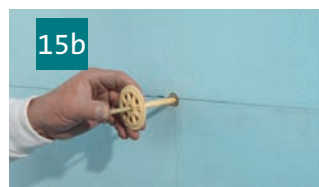
11. Kozijnaansluiting afdichten met fiberband.
12. Breng compriband aan op de randen die in aanraking komen met het kozijn of de vensterbank.
13. Controleer met een waterpas of de isolatieplaten vlak aangebracht zijn.
14. Schuur oneffenheden weg zodat de platen vloeiend in elkaar overlopen.
15. Afhankelijk van de ondergrond, maar zeker bij horizontale vlakken en het extreme therm systeem pluggen aanbrengen volgens voorschrift.
16. Sla de slagplug aan tot de voorzijde gelijk ligt met de isolatieplaat.
17. Per vierkante meter 4 tot 5 pluggen aanbrengen.



14a



14b



15b



15a



15c



16



17



## Het wapeningsweefsel aanbrengen

18. Profielen dienen volledig in de lijmspecie gesteld te worden om holle ruimtes achter de profielen te voorkomen.

19. Controleer met een waterpas of het hoekprofiel vlak en te lood geplaatst is.

20. Plaats in de hoeken van gevelopeningen diagonaalstroken. Doe dit voor het aanbrengen van het wapeningsweefsel.

21. Lijmspecie in banen van 110 tot 120 cm breed aanbrengen in dikte van 3 tot 6 mm, dit is afhankelijk van de afwerking.

22. Breng het wapeningsweefsel met een overlap van tenminste 10 cm aan en bed deze in met behulp van een RVS spaan. Weefsel volledig inbedden, wafeleffect mag zichtbaar zijn.

23. Snij het overtollige weefsel strak onder het sokkelprofiel af.

24. Vlak de lijmspecie uit met een RVS spackmes.





25



26



27



28

## De afwerking

25. Afhankelijk van de afwerking de uitgeharde ondergrond primeren.
26. Roer de sierpleister goed door.
27. Breng de sierpleister met een RVS spaan op de korrel dikte aan.
28. Na enig aantrekken de korrels gelijkmatig verdelen met een kunststof spaan in een lichtdraaiende beweging tot de gewenste structuur is bereikt.
29. Het eindresultaat.



29



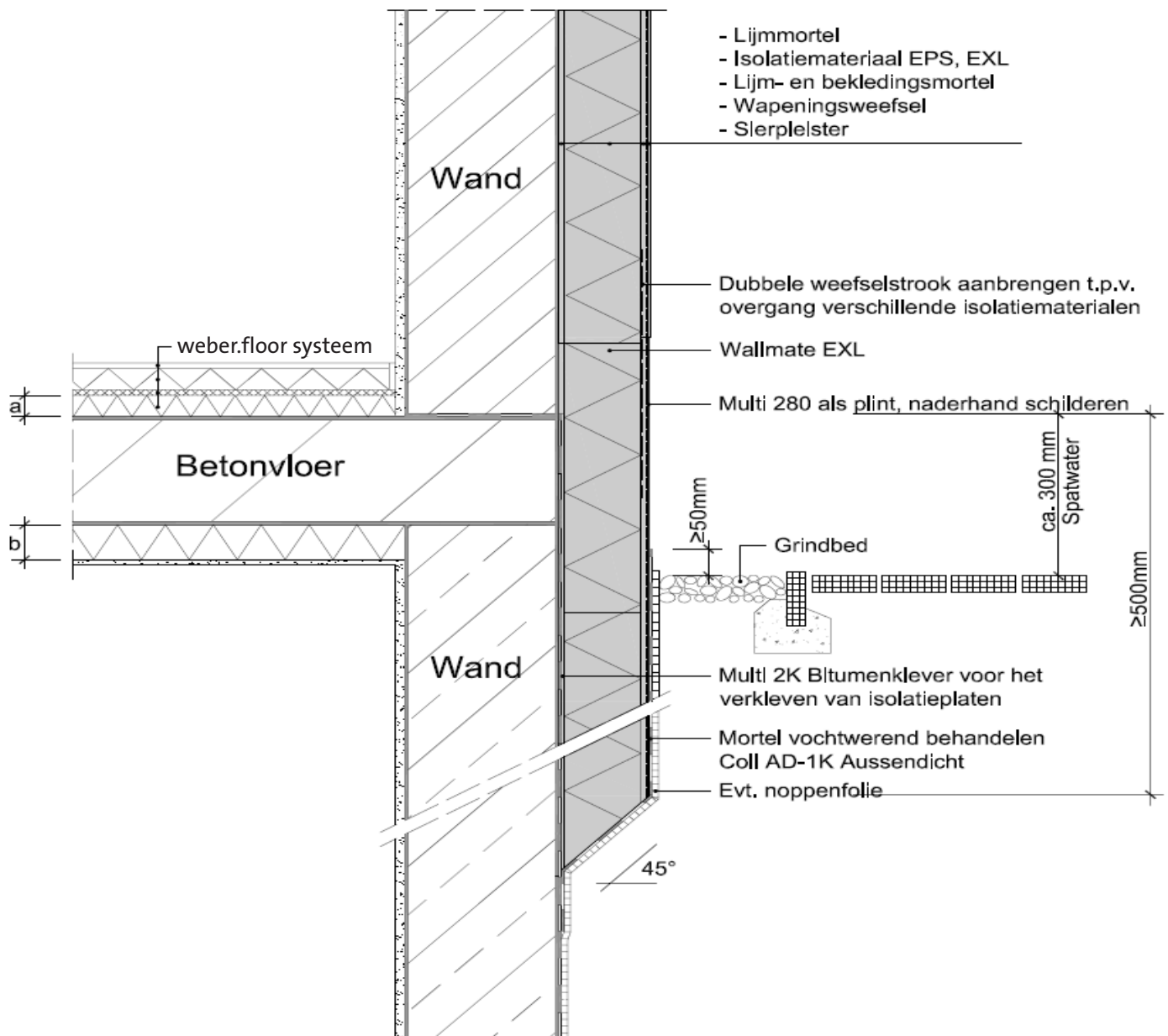
# Standaard Detaillering

- Maaiveldaan sluitingen
- Kozijnaansluitingen
- Balkon en Terrasaansluitingen
- Dilatatiefprofiel
- Dakaansluiting
- Overige aansluitingen
- Montagehulpen
- Verwerking

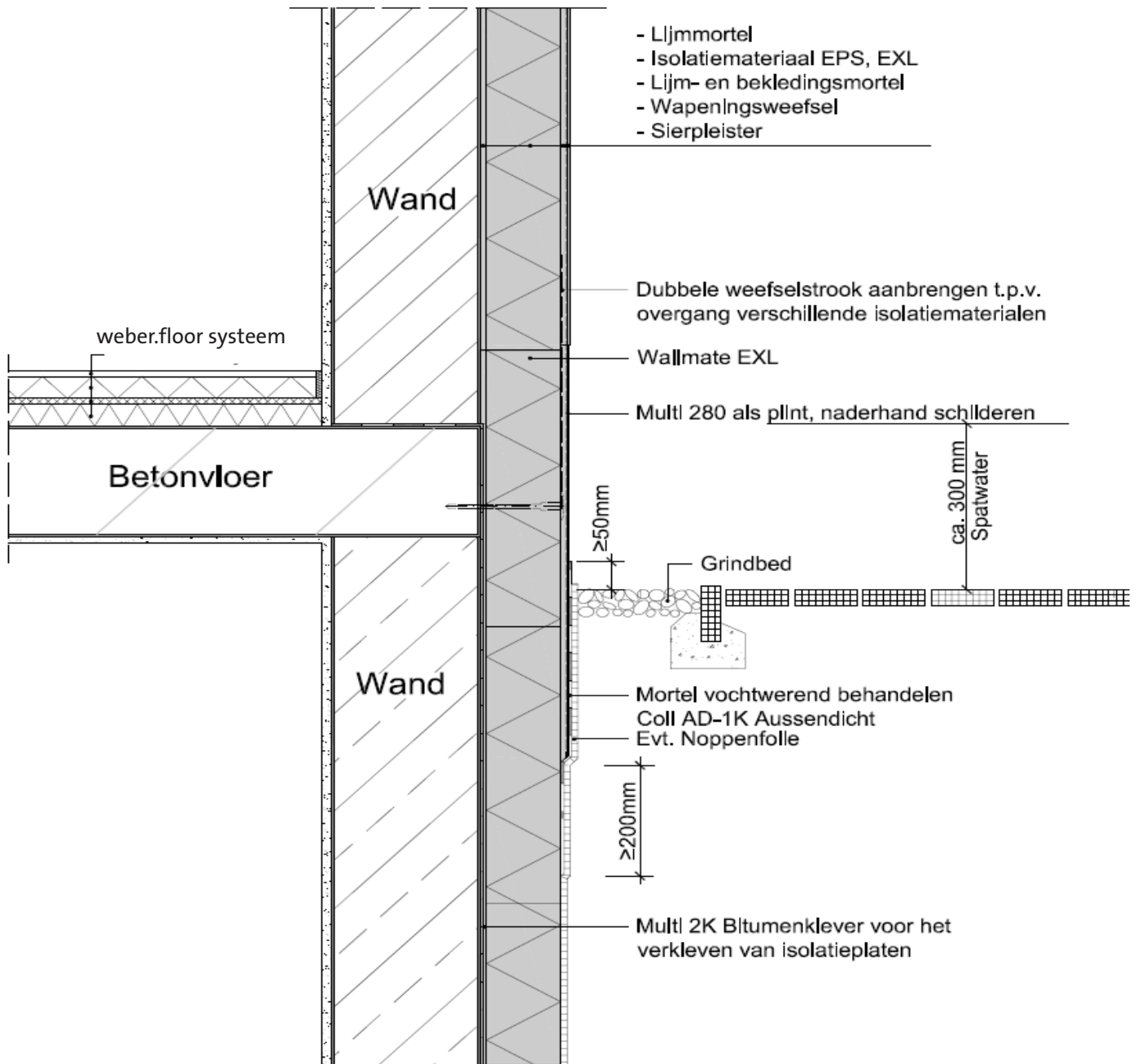
## Standaard Detailleringen

Standaard Detailleringen van Weber Beamix zijn ervoor ontworpen om als leidraad te dienen voor een goede verwerking van buitengevelisolatie. Omdat in de praktijk standaard meestal net iets afwijkt, willen wij u erop wijzen dat de hierna genoemde tekeningen indicatief zijn voor een goede oplossing. In geval van twijfel raden wij u aan om ten allen tijde contact met Weber Beamix op te nemen. Bij grotere projecten en in geval van verzekerde garantie dient er een projectgebonden detailboek gemaakt te worden.

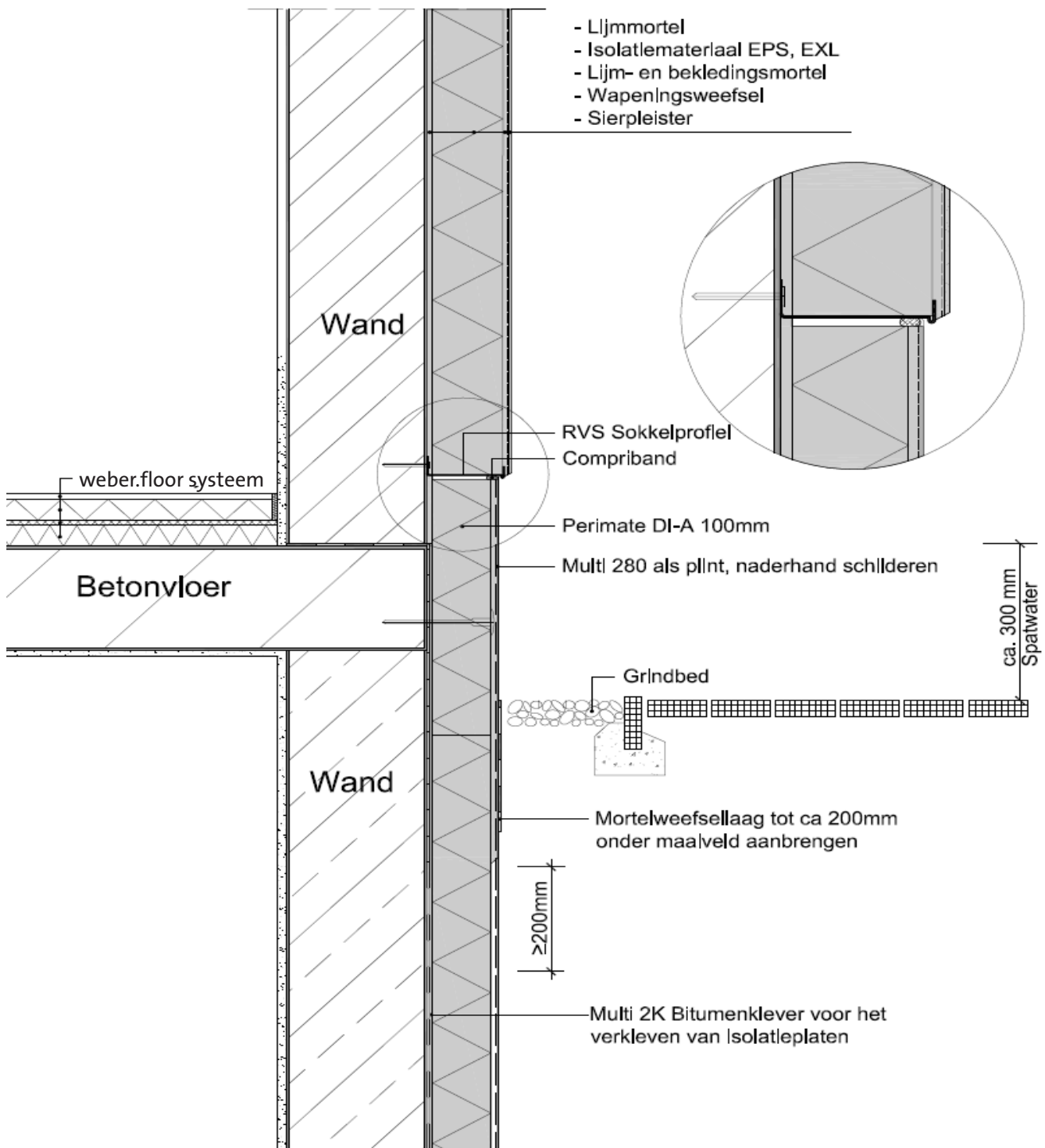




DETAIL 1.1  
 MAAIVELDAANSLUITING EXL  
 SCHAAL 1:10

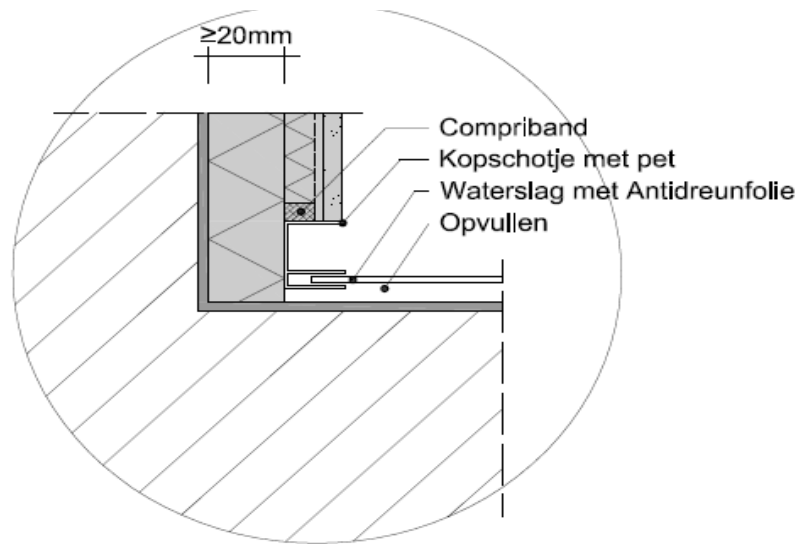


DETAIL 1.2  
 MAAIVELDAANSLUITING EXL  
 SCHAAL 1:10

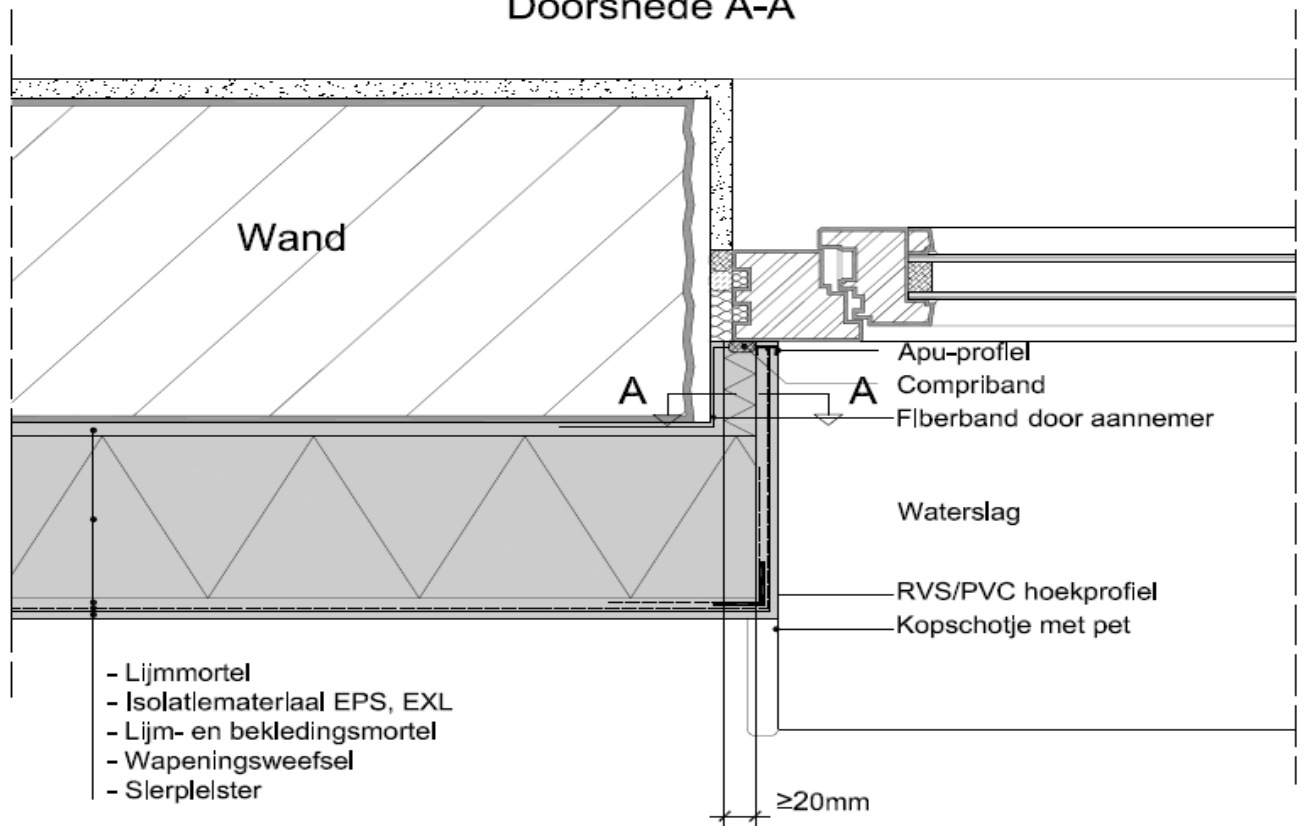


DETAIL 1.3  
 MAAVELDAANSLUITING MET SOKKELPROFIEL  
 SCHAAL 1:10

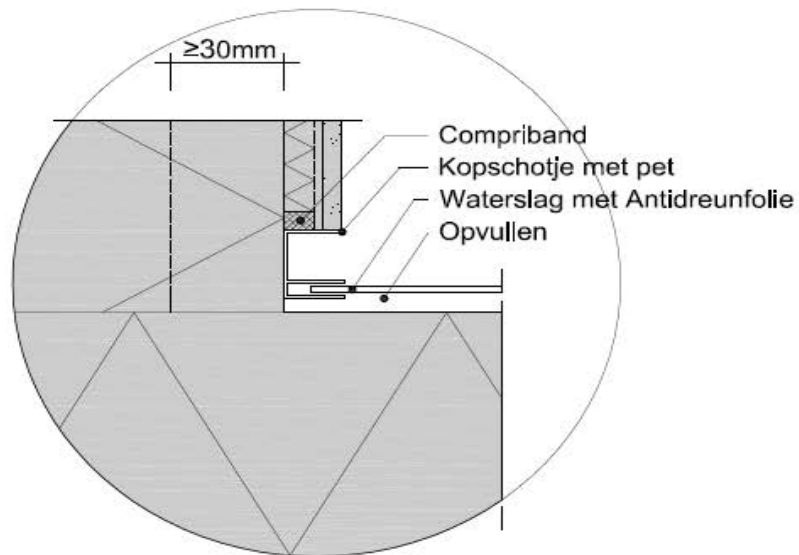




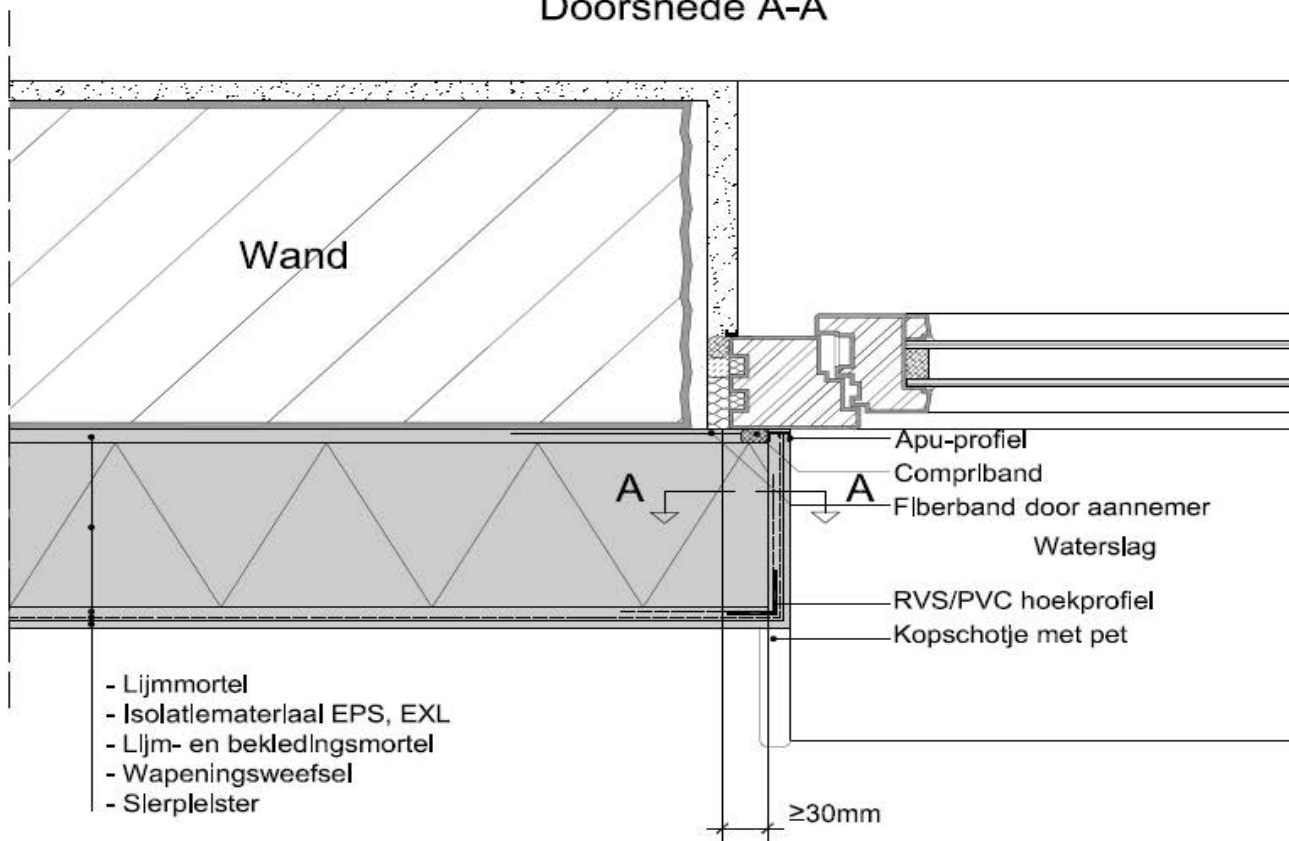
Doorsnede A-A



DETAIL 2.1  
KOZIJNAANSLUITING MET NEGGEKANT  
SCHAAL 1:5

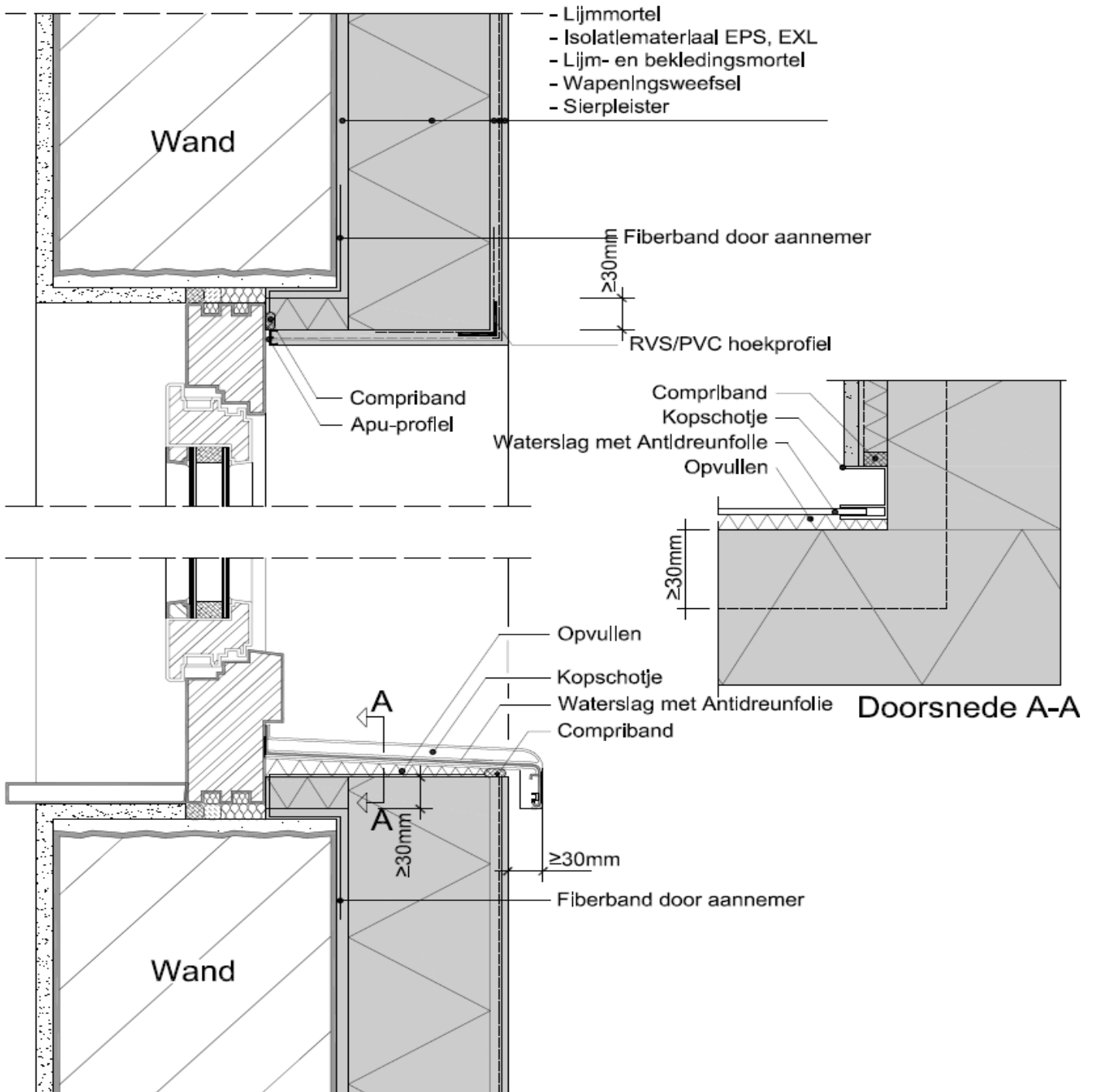


Doorsnede A-A

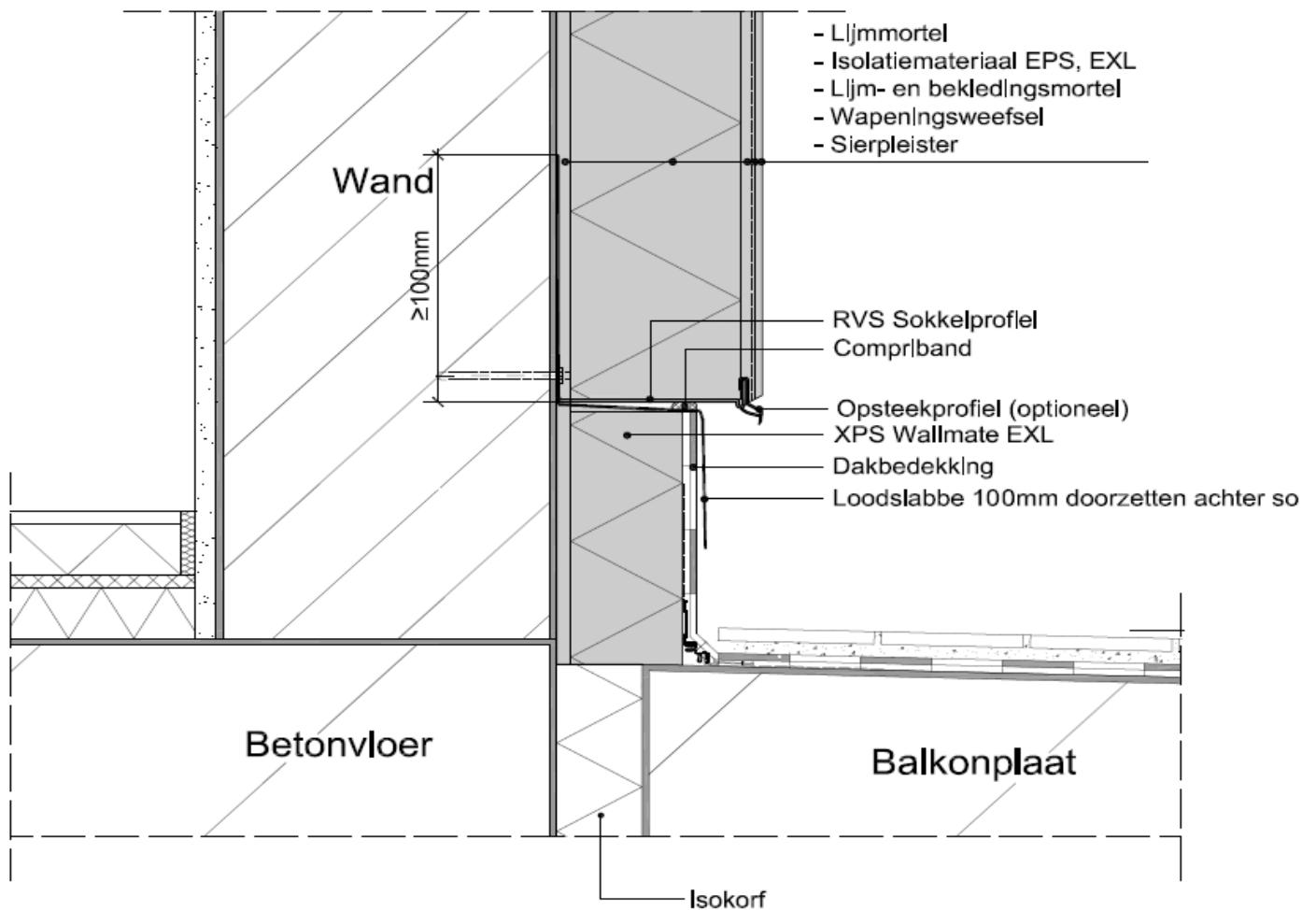


- Lijmmortel
- Isolatiemateriaal EPS, EXL
- Lijm- en bekledingsmortel
- Wapeningsweefsel
- Sierpleister

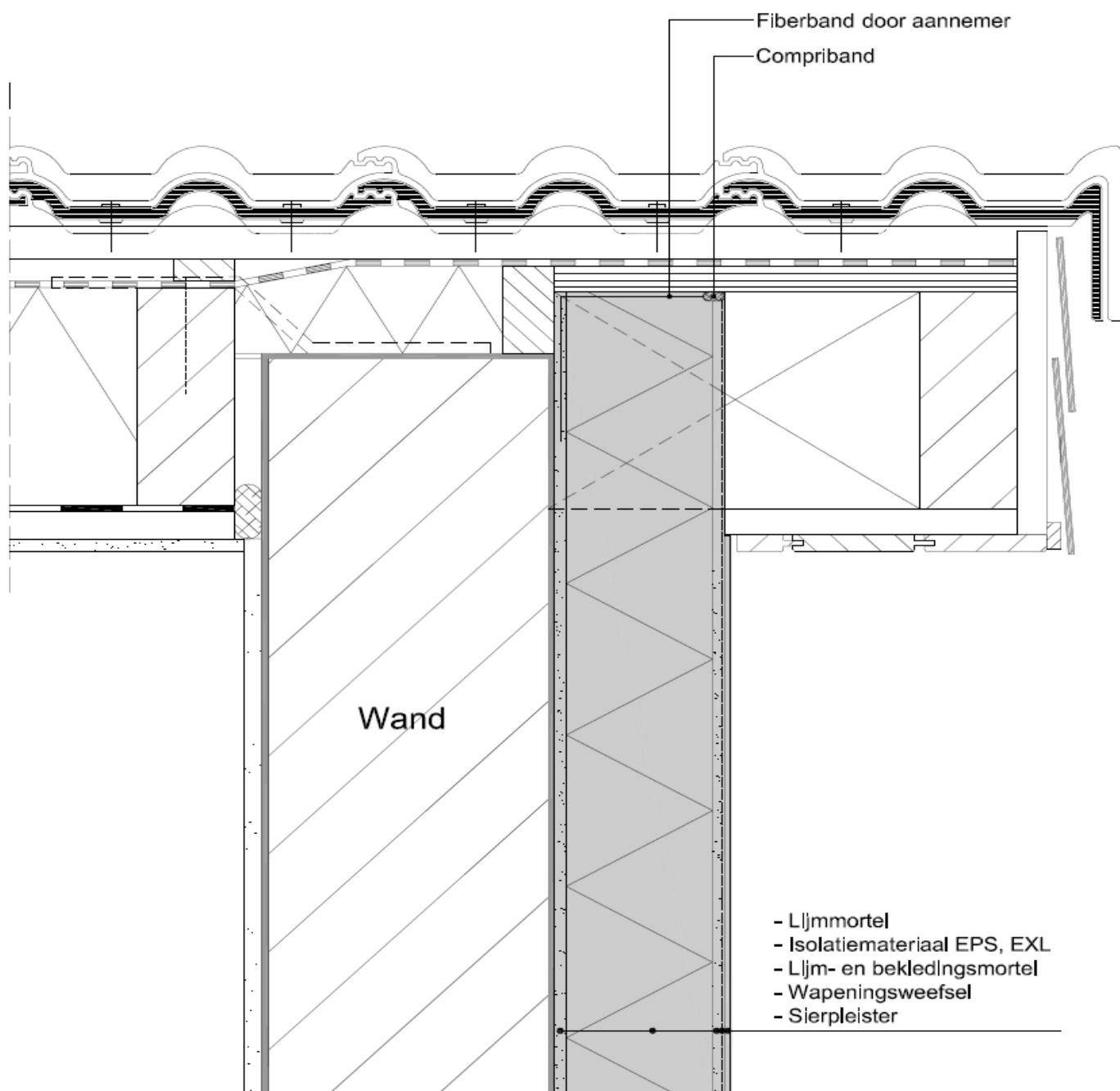
DETAIL 2.2  
KOZIJNAANSLUITING MET APU-PROFIEL  
SCHAAL 1:5



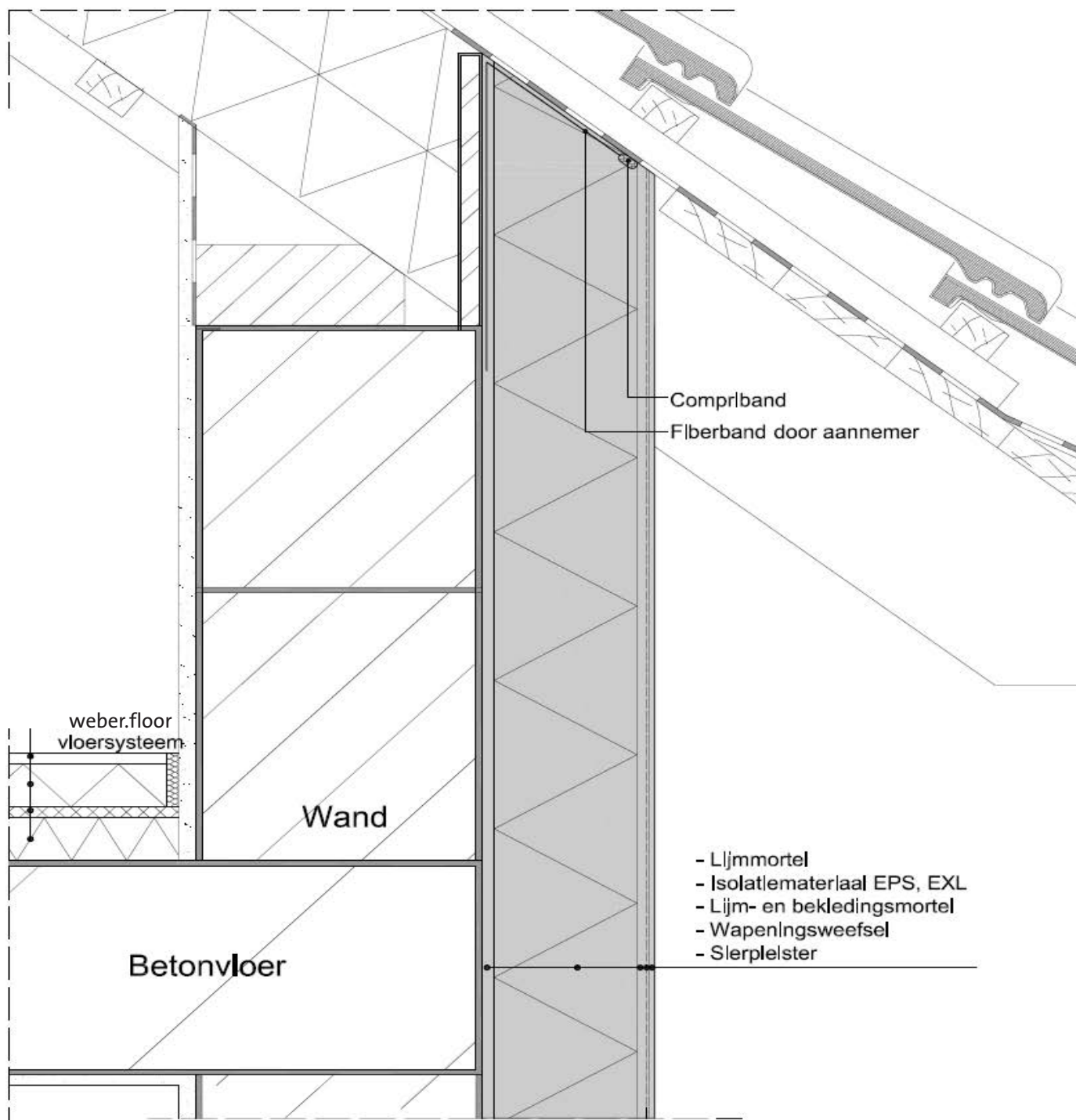
DETAIL 2.3  
 KOZIJNAANSLUITING MET WATERSLAG  
 SCHAAL 1:5



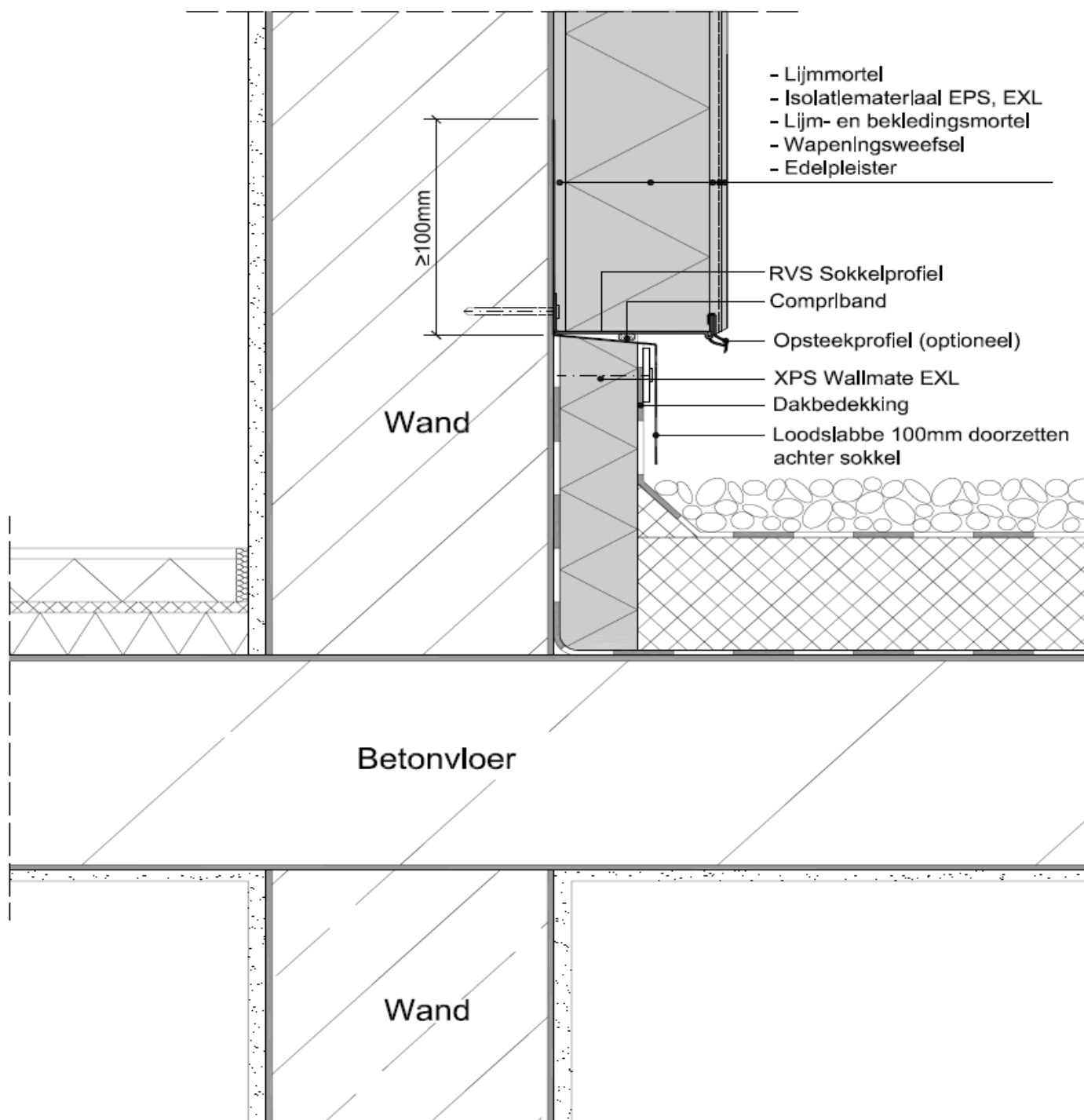
DETAIL 3.1  
BALKONAANSLUITING  
SCHAAL 1:5



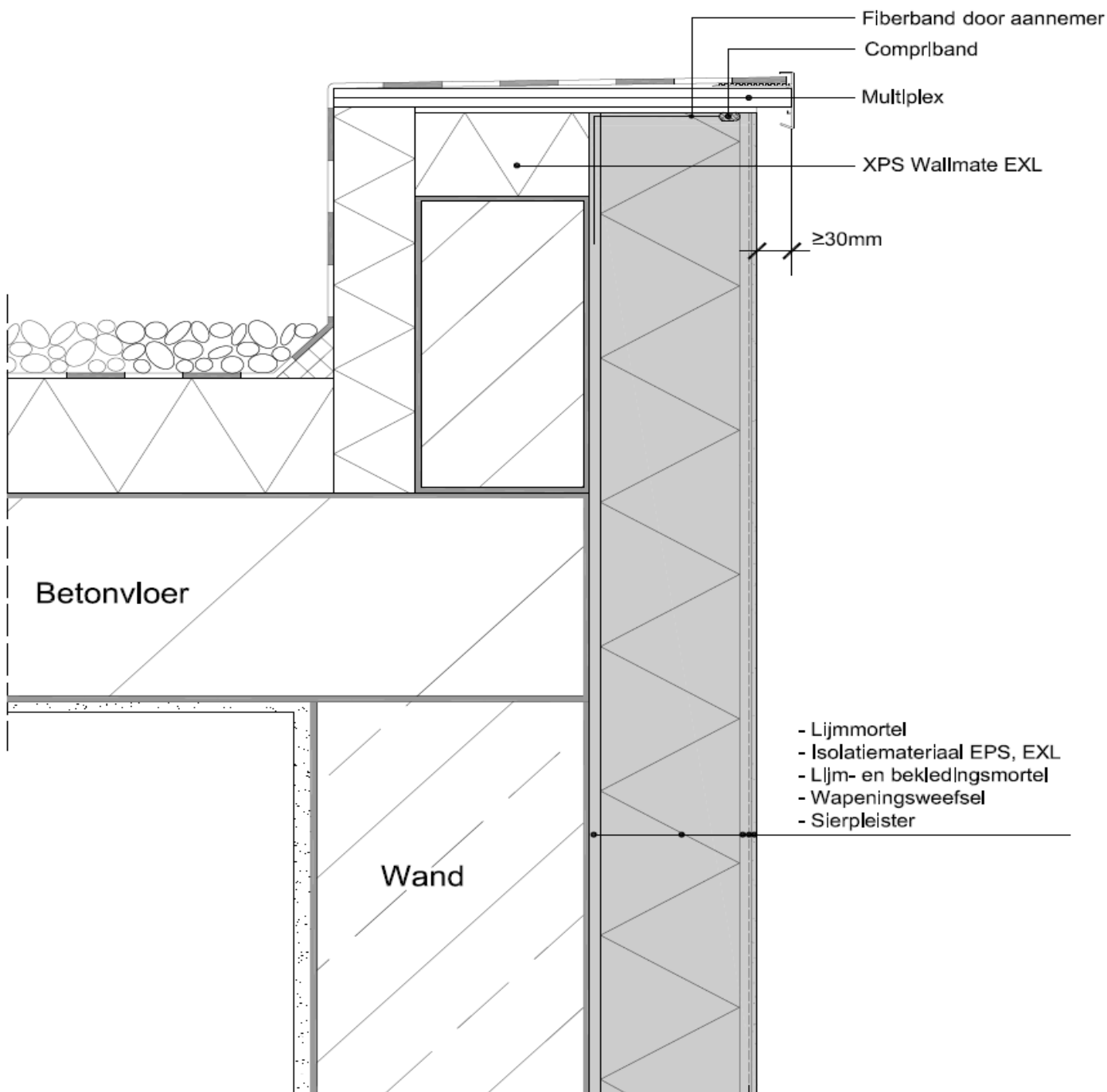
DETAIL 5.1  
AANSLUITING BOEIBOORD/GEVELPAN  
SCHAAL 1:5



DETAIL 5.2  
AANSLUITING DAKGOOT/OVERSTEK  
SCHAAL 1:5

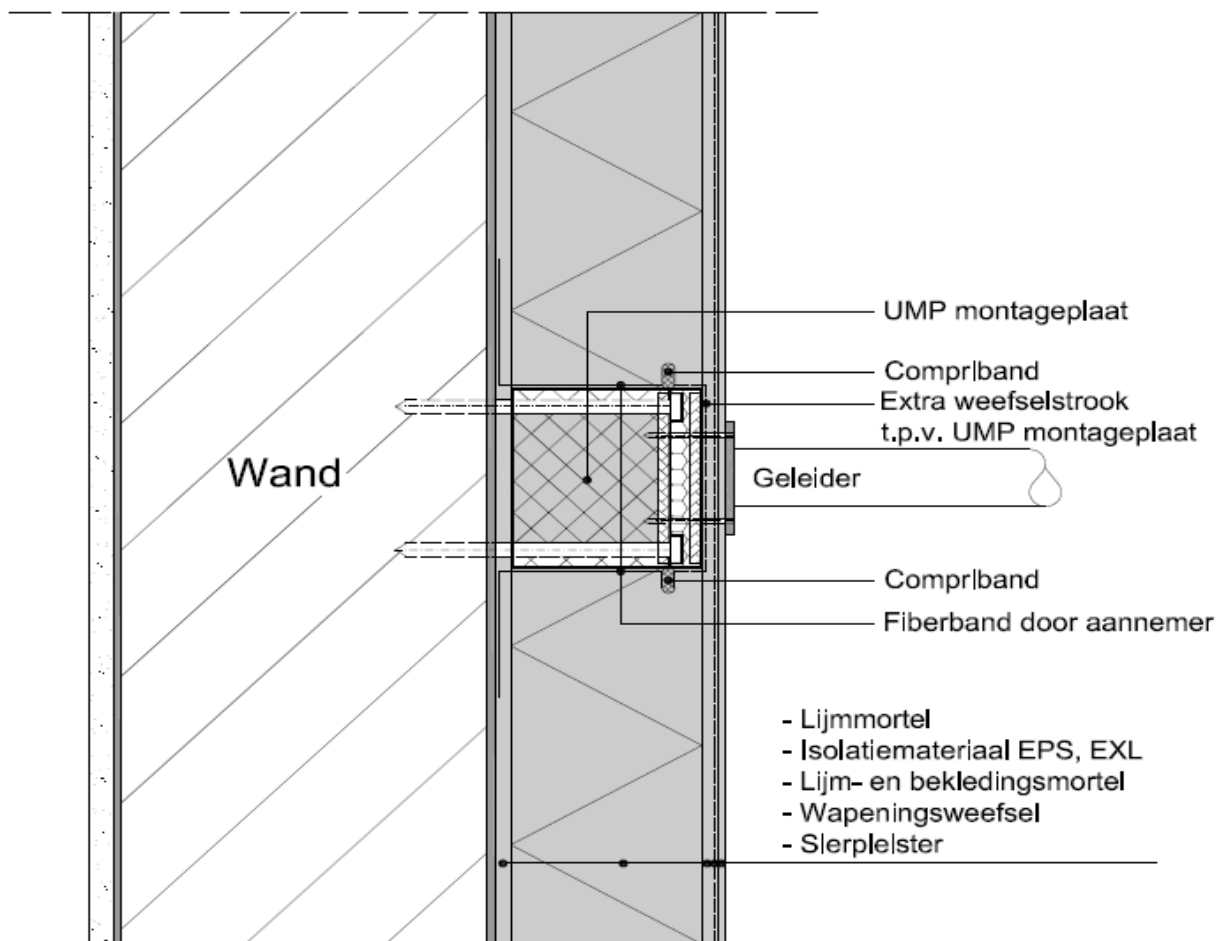


DETAIL 5.5  
 AANSLUITING PLAT DAK  
 SCHAAL 1:5

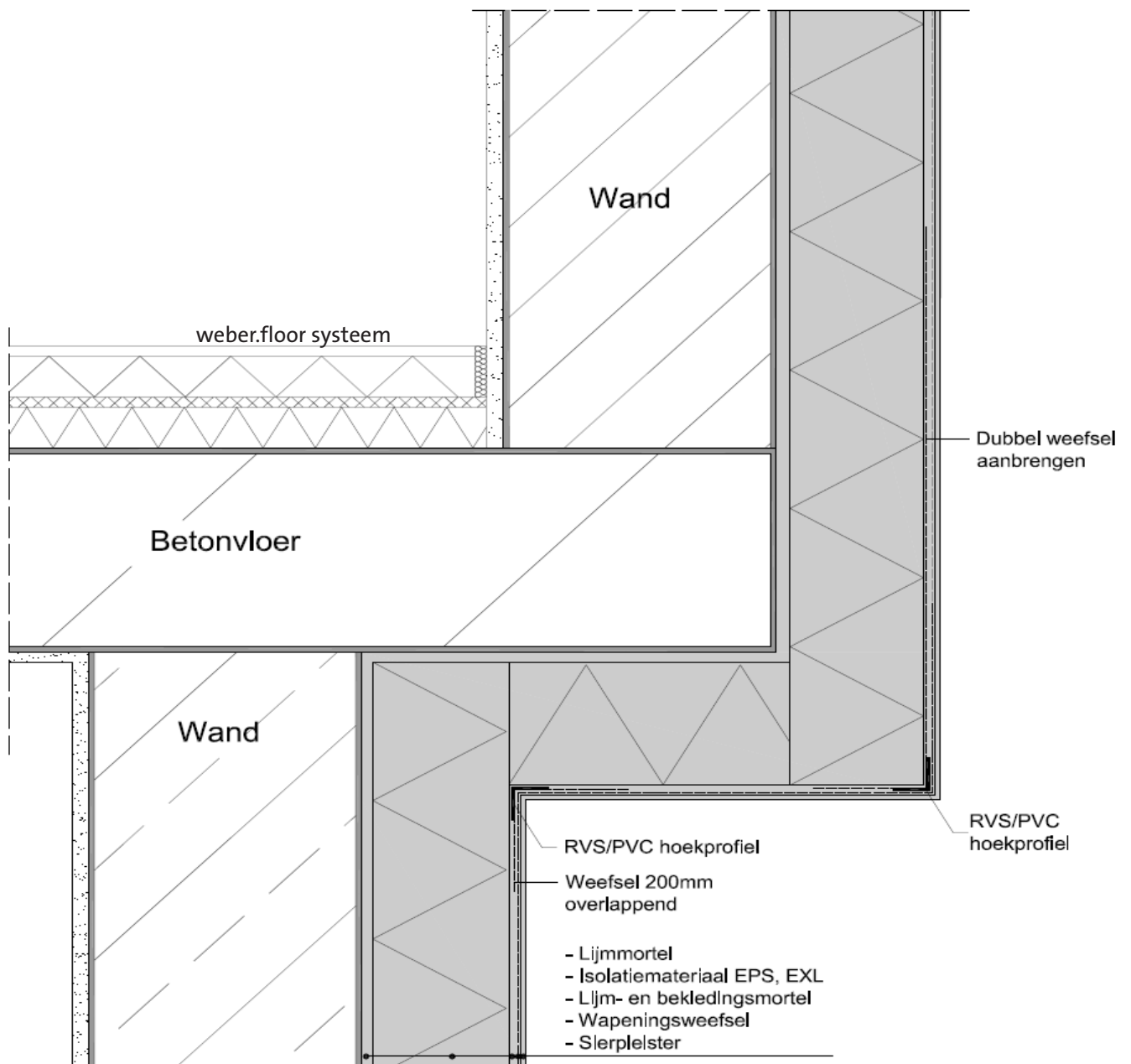


DETAIL 5.6  
AANSLUITING DAKRANDPROFIEL  
SCHAAL 1:5





DETAIL 6.1  
BEVESTIGING BALKON E.D.  
SCHAAL 1:5



DETAIL 6.2  
 OVERKRAGENDE BOVENVERDIEPING  
 SCHAAL 1:5



BRANDWEER





### Saint-Gobain Weber Beamix B.V.

is onderdeel van de Saint-Gobain Weber groep, wereldwijd toonaangevend in bouwmaterialen. Als groep ontwikkelen, maken en leveren wij innovatieve bouwmaterialen en voorzien daarmee in duurzame oplossingen ten behoeve van het efficiënte gebruik van energie en de bescherming van onze leefomgeving.



U kunt voor aanvullende productinformatie kijken op:

[www.weberbeamix.nl](http://www.weberbeamix.nl)

Of bel met onze Helpdesk:

**+31(0)40 2597 900**

**Saint-Gobain Weber Beamix BV**

Postbus 7932

5605 SH Eindhoven

Telefoon: +31 (0)40 2597 911

Fax: +31 (0)40 252 62 50

[helpdesk@weberbeamix.nl](mailto:helpdesk@weberbeamix.nl)

[info@weberbeamix.nl](mailto:info@weberbeamix.nl)



@WeberBeamix



/WeberBeamix



/company/weber-beamix